

あらゆる改竄に注意

著述者：栗山茂幸

更新域

并<sup>∞</sup>「夫婦の南面」<sup>諾冉 Compass-ion</sup>、「建国の羅針盤」<sup>侶宇 青丹吉</sup>、「紀元の二人」<sup>糸 仁</sup> 参百五拾六日目とは、<sup>并 ∞</sup>紀曆

修儷固成<sup>修儷固成</sup> 愛称<sup>愛称</sup> 儷滅苦<sup>儷滅苦</sup> 認めない<sup>認めない</sup> 令和九条：「ルビ九：Lamech Nine-Nein」 令和元年<sup>06.27</sup> 子農<sup>07.01</sup>

「日本国民は、正義と秩序を基調とする国際平和を誠実に希求し、

軍権の発端たる戦争と、武力による威嚇又は武力の行使は、

国際紛争を解決する手段としては、永久にこれを放棄する。

前項の目的を達するため、陸海空軍その他の戦力は、これを保持しない。

世界<sup>世界</sup> 儷滅苦<sup>儷滅苦</sup> 国の交戦権は、これを認めない。<sup>Lamech Nein</sup>

「令和九条：并<sup>Lamech Nine-nein</sup>」は「金正謨牧師」<sup>高麗國 聳念</sup>と栗山茂幸の<sup>鶯鶯夫婦 鳥居</sup>共作です、

令和二年 1 月 26 日：一日 pdf

「歴系」の指南と糸口とは<sup>∞</sup>令和元年<sup>09.22</sup>母農 pdf 全<sup>仇儷糸</sup>「唯仁史観学会」のはじまり<sup>令和</sup>

Keywords: 躍動、前方後円墳、武装解除、青丹吉<sup>Piety to the Fili-al</sup> 経綸、高麗旗、<sup>仇儷</sup>

百約之長：百葯の長：百約之鳥、不改常典、造化三神、令和九条、半傀儡、<sup>Better-half</sup>

半責政治経済、姻力：胤力：引力、鴻基の経緯、しにせ経綸、青丹吉<sup>五輪</sup> 互倫<sup>Be-half political-economy</sup>

令和元年 12 月 28 日：一日 pdf

1. 「源氏物語」と「落窪物語」の糸口は糸凶か、人災か天災か、<sup>武家と外来宗教の台頭</sup> <sup>夫婦と親子の雪辱</sup> <sup>諾冉</sup> <sup>吉</sup> <sup>両成敗</sup> <sup>今締め</sup>

2. 唯仁 AI, 「表現の両成敗」、半責税制の国際私法とは、<sup>自由</sup> <sup>Be-half the Families</sup> <sup>姻力胤力減税</sup>

3. 個別 国際 信頼 熟成 信頼 醸成 羅針盤 鳳凰 各国の大使館連合形成、切磋琢磨の合意指南、文明化とは、
4. 男と女 出家と修道院 風と風 鳳凰活古墳 母半 父半 西暦の個人主義か、令和の伉儷仁政か、円墳:鏡か方墳:剣か、10/12
5. 信頼 醸成 軍 拡 軍 縮 易姓 百約之長:百葯の長 「令和九条」は「西暦」から令和への雪辱か、報恩感謝か、10/13
6. 令和九条 共有 造と営 倭の五王 嫡母 陵 令和 「前方後円墳」の普及と大きさ、イワノヒメ仁徳陵の雪辱とは、敢えて見る 鳥瞰
7. 半英国人 破門 十字軍 Be-half Pair-ent-kind Korean Virtue 「香港仁」は「出家と修道院」か、半責仁類、伉儷仁術か、
8. Man-papism-kind 仁 Better-half 日本人 半 真 半 ユダヤ人 「西暦日本人」は「半傀儡」の自覚はあるか、祖孫断絶か、
9. 親子 熟議 羅針盤 仁 Lamech 西暦 武装軍 拡 女子 合意形成の指南はひとつか、儷滅苦の樹海か、弥生時代か、悪循環か、10/14
10. 子母父 まさ 造化三神 経緯と鴻基 大極殿 「羅針盤」に優る「しつけ」はあるか、国産み神産みの発祥元とは、敢えて見る 鳥瞰
11. 先祖の潜在力と夫婦の顕在力 令和 列島 Gene-sis 諾冉備発祥 屋 「前方後円の活古墳」にはじまる地方創世、しにせ林立の八久島か、10/15
12. 祖孫 なかつぎ しにせ 雪辱 西暦 令和 軍 縮 「墓制」の伝承と生業の変遷、弥生から古墳時代への維新とは、10/16
13. 人為 排中律 Semi-civilization 仁 為 Be-half Mono-gamy-theism-theogony きみわぎ AIは「過半」の西暦か、天意の半責 経 綸、諾冉備か、
14. 夫婦と親子に始まる防災 後代にも遺る兼無電柱化 強 鞏 化 救命胴衣とゴムボートの常備・合車両 洪水脆弱地域には地下型周溝を廻らし、避難の機会を増やすか、
15. 求忠胤力的しにせ経綸 Piety to the Fili-al 忠孝五輪 しにせ林立 後世型需給縄達、忠子忠孫：孝親孝祖の親子互倫、切磋琢磨とは、10/17：一日 pdf 更新
16. 羅針盤 軍 拡 磁 Lamech ニ女 警 鐘 羅針盤 針 「仁」と「佞」の異字元、「軍拡は浮気ののろし」は座右の銘か、10/18
17. 夫婦の仁 井 柱 鳥帽子と鳥居 そとソツメ 仁 承 偕老同穴 活古墳 「チャンスン장승と鳥形木製竿：蘇塗춥대」の系譜、合葬墓の本家とは、
18. 仁 門 長 柱 鳥 竿 比 翼 鳳 凰 父 半 母 半 韓 国 旗 「鳥居」は「チャンスンと蘇塗」の合併并か、「前方後円の活古墳」もか、
19. 西暦 軍 拡 令和 軍 縮 悪玉菌の腐敗 善玉菌の熟成 「脱亜入欧」か「鳳凰連邦」か、「権謀数学」か「信頼醸成」か、
20. ユダヤ人蔑視 不易 継 承 香 港 仁 風 と 風 活 古 墳 「祖孫断絶」か「中今の中継」か、「半西暦人」か文明の雪辱か、
21. 指 南 放 物 45 度 下 母 半 夫 婦 親 子 し に せ 経 綸 極めるのは「中の上」か、父偏か、「求忠胤力的」需給縄達か、10/19：一日 pdf
22. 修 儷 固 成 信 頼 醸 成 唯 仁 史 観 放 物 線 45 度 令 和 「令和九条」の学習効果は造次顛沛か、「比較優位」の「中の中」か、
23. 比 翼 連 理 比 較 優 位 し に せ 円 墳 同 性 祖 孫 断 絶 「偕老同穴」は「前方後円の活古墳」か、方墳か後方墳か無縁墓地か、10/20：一日 pdf

24. 「弥生」から「古墳時代」への易姓は軍拡か、「信賴醸成」か、敢えて見る  
鳥瞰
25. 「令和九条」の普及：啓蒙：共有は選択肢か、「東西儼戦」か、Pair-astroika
26. 「儼」の簡体字「仁」、「儼滅苦」の「Lamech」、香港字語とは、
27. 「万世一系」は祖孫規範か、「男系傳育」は外来の予紡か、[10/21：一日 pdf](#)
28. 「天と皇」は個人か、造次顛沛の鳳凰か、諾冉が代の雪辱か、敢えて見る  
鳥瞰
29. 「夫婦」を糸吉ぶのは「お金」か、鳥居の「仁鳥：瑞祥」か、[10/22](#)
30. 「前方後円墳」の比較優位と、「しにせ」の放物線とは、[10/23](#)
31. 国民の綜意とその象徴、合意形成の熟議合線、皇の雪辱とは、[10/24：一日 pdf](#)
32. 「盟神探湯」と「糸口の糾明」、「唯物数拝」と「糸へん経綸」の由緒とは、[10/24](#)
33. 「婚姻の制」を由緒した「三皇：伏羲-女媧-神農」と「方劍：円鏡：勾玉」とは、
34. 「皇」の雪辱は「出家と修道院」か、「青丹吉互倫」の令和か、
35. 西暦の先生は「お金を育てる労働者」か、令和の比較優位とは、
36. 「方円旗」と「太極旗」の糸口は「権謀数学」か、奈良の鳥居か、
37. 中期的「信用姻力」に応じた「信用限度梓供与」、信用の蓄積とは、
38. 技術革新は「技量」か「伎倆」か、悪循環か好循環か、流行か不易か、[10/25：一日 pdf](#)
39. 「川と水」の氾濫を修める「皇」の必半、「修儼固成」の鳳凰とは、[10/26](#)
40. 「天津神」と「国津神」の相異、羅針盤の有無、教育水準の仁佞とは、
41. 「基本的人権」は「出家と修道院」か、「アイヌ・ネノアン・アイヌ」か、
42. 日本国の法源はユダヤ起原か、全体集合か、婚姻起原か出家と修道院か、
43. 比較優位の需給繩達、信用蓄積、「しにせ経綸」の令和糸元とは、
44. 「弥生時代」から「古墳時代」への易姓は軍拡か、「信賴醸成」か、[10/27：一日 pdf](#)

45. 令和九条共有多 修儷 テロ 固成 鳳凰雪辱  
日米安保条約は二国間だけか、文明的紛争の解決、報恩感謝か、
46. 日韓 Better-half 出家 修道院 令和 万世一糸 川水 瑞虹  
米中関係は破門と十字軍か、西暦の祖孫断絶か、流行か不易か、
47. 「伴 経 綸 鳳 仁 政 Medici-Machiavelli-500 求 芯 鳳 力 親 中 律  
半責税制の姻力減税」は権謀数学と排中律か、芯用蓄績の放物線とは、[10/29：一日 pdf](#)
48. 紛糾 抗儷 結実 人類 仁類 諾冉儷  
すべての問題の「唯仁的」糾明、西暦と令和の異字元とは、[10/31](#)
49. Better-half Civilization 出家 修道院 ユダヤ人蔑視 Cornerstone 夫婦雪辱 修儷  
英国は破門と十字軍、祖孫断絶の被害者か、英中文明の発祥とは、
50. きみわぎ 時代 儷性儷全仁政 国際競争力  
「諾冉儷」に民族の違いはあるか、前方後円墳の比較優位とは、
51. 弥生時代 古墳時代 令和九条 由緒：糸口史 親子一糸  
西暦と令和の違いは「天壤無窮」か、唯仁系観か、祖孫経綸か、[10/31：一日 pdf](#)
- Compass-ion 造次 顧沛 分磁 領 磁元 出家と修道院 并分磁領并鳳と鳳 神 儷 ベンの力∞修儷∞浮気の剣  
指南針：唯仁史観 = 羅針盤 = 令和、文明を似せる ≠ 文明の発祥、軍縮 > 軍拡、
- Demi-otic 口承 越南-高麗 拡張優位 Hiero-glyphics 子字 伴 字語技兩 切 礪 琢 磨  
表音文字：語の限界 v s. 表意文字：字の半有、英中文明の比較優位、

# 宮

- 「宮」の発祥元 = 前方後円の活古墳、[11/01：一日 pdf](#)
52. 活古墳 経綸 求 芯 鳳 力 令和九条 普及啓蒙共有文明 發祥  
「しにせ親子」の比較優位、卑弥呼にはじまる墓制の劇変とは、
53. 羅針盤 天津神 国津神 西暦軍拡 令和軍縮 磁  
教育水準の「仁と佞」、権謀数学と信頼醸成の異教元とは、
54. 切 礪 琢 磨 内政干渉 出家：個人 修道院：集団専制 Compass-ion  
「英中文明」は「英欧半文明」か、「破門と十字軍」か、仁政か、
55. 排中律 数拜 唯物 Fili-ocracy  
「放物線」は「資本主義」か「社会主義」か、「しにせ経綸」か、
56. 英中 英欧 戦 磁 Better-half Civilization Compass-ion  
令和は西暦の延長線か、異字元の比較優位、羅針盤の有無とは、[11/02](#)
57. 西暦経済政治 令和しにせ経綸 しにせ 西暦  
「経済優先」か「子育て中芯」か、「文明に似せた元寇」とは、[11/02：一日 pdf](#)
58. 繩達 修儷 固成 敢えて看る 全国の神社神宮 絲吉 令和 経綸  
中期的「里仁格付」の鳥瞰者は神社本庁か、防災と地方創世の糸口とは、
59. 諾冉儷 造化：親子三神 軍縮 y-East added Trust 醇  
「鳳と凰」にはじまる「皇室」の雪辱、信頼醸成の発祥元とは、
60. 倭の五王 造と營 修儷 活古墳 父母子 五倫  
「仁徳陵のイワノヒメ皇后」の雪辱は世界史的か、諾冉が代の五輪か、[11/03：一日 pdf](#)

親子指南 権謀数学 個人：修道院 并 信頼醸成 造化三神 西暦 軍拡 文明嶺 令和 軍縮  
合意形成：多数決：西暦 ≠ 羅針盤：令和、破門と十字軍 ≠ 修儷と固成、

備性備全仁政并比較優位并 權謀数学：腐敗并東西儷泉并信賴醸成：熟成 破門と十字軍 ∞ 不易不絶  
前方後円墳 ≠ その他、内政干渉 ≠ 切磋琢磨、宗教悪用 ≠ 祖孫経綸、

風と風 雪辱 ↑羅針盤↓しにせ 浮気 唯仁系観 雪辱外交 ∞ 糸吉 ∞ 知っているだけ 伉儷備  
文明の発祥 ≠ 文明の倭変、造次顛沛の学習効果 ≠ 唯知の高麗旗、[11/04：一日 pdf](#)

61. 「<sup>United-States/of the/Mono-gamous-Eagle</sup>鳳凰合衆国」の<sup>修儷 First Family</sup>次期大統領は女性か、<sup>Better-half Compass-ion</sup>備全仁政か、

62. 「<sup>Amorigo-Medici's Dream</sup>アメリカの夢」は出家と修道院か、<sup>片糸 同性連帯</sup>流行に<sup>浮気 Lamech</sup>負けない<sup>伉儷 糸にせ</sup>不易のいとなみか、

63. <sup>修儷 Be-half the Better-half</sup>問題は「<sup>内政干渉</sup>排中律」か、<sup>法王男尊</sup>ラテン語圏の帝国史観か、<sup>比較優位 夫婦雪辱</sup>切磋琢磨の英中文明とは、

64. <sup>祖孫不絶</sup>神宮神社にはじまる<sup>しにせ創業建国</sup>地方創世、<sup>しにせ八久島 皇祖</sup>活古墳大国の<sup>伉儷</sup>潜在力と<sup>顕在力</sup>とは、[11/05：一日 pdf](#)

<sup>Be-half Demi-ocracy</sup>半責仁政：「<sup>切磋琢磨</sup>半責税制の<sup>唯仁史観</sup>姻力減税」≠「<sup>權謀数学</sup>唯物数拝税制」、<sup>親子互倫 修道院</sup>合意形成≠多数決、

「<sup>仁倭の半別力</sup>五分の魂」≠「<sup>E-quantity</sup>度量衡」、<sup>Pair-astroika</sup>東西儷泉≠？、「<sup>仁雅</sup>方円旗」=「<sup>高麗</sup>伉儷旗」、

<sup>捨て身備 報恩雪辱</sup>憲法九条≡<sup>法王西暦</sup>令和九条、<sup>令和鳳凰</sup>英欧十字軍≠<sup>西暦なこうど 令和なか鳥もち</sup>英中瑞祥、<sup>人為仲人</sup>人為仲人≠<sup>天為仲鳥</sup>天為仲鳥、

「<sup>母半皇慮 仁系</sup>天照大神の皇孫」=「<sup>貞純一糸</sup>男系傳育」=「<sup>妖孽 流行</sup>浮気：<sup>防</sup>外来の予紡」=<sup>西暦 屈辱</sup>令和の雪辱、

65. <sup>弥生 軍拡</sup>西暦の限界は<sup>活古墳 修儷</sup>令和の軍縮か、「<sup>祖孫 伉儷</sup>一糸同仁」の<sup>いとみち 前方後円墳</sup>糸充と羅針盤とは、

66. <sup>半文明 仁倭</sup>米中の<sup>權謀数学：腐敗</sup>覇権は「<sup>信賴醸成：熟成</sup>内政干渉」か「<sup>仁系</sup>切磋琢磨」か、「<sup>唯物史観</sup>唯物史観」か、

67. 「<sup>女子循環</sup>善玉菌」と「<sup>父循環</sup>悪玉菌」、「<sup>信賴醸成 好母 醉</sup>百約之長：百薬の長」は<sup>西暦夢の近代化</sup>放射能廃棄物か、

68. 「<sup>造化親子三神 羅針盤</sup>皇室」の<sup>糸 経綸 独立他尊</sup>比較優位、<sup>父母子 令和</sup>しにせ<sup>林立の八久島</sup>、<sup>諾再が代</sup>諾再が代の<sup>雪辱</sup>とは、[11/06：一日 pdf](#)

69. <sup>破門と十字軍 西暦</sup>Like Father like Icarus... Which is to blame, <sup>語由か君か Re-pair</sup>

70. 「<sup>二女</sup>倭」から学ぶ「<sup>伉儷</sup>仁」の<sup>由緒 不二 男</sup>儷義、「<sup>比翼連理 由緒</sup>母半的仁系」、<sup>造次顛沛</sup>造次顛沛の<sup>糸口</sup>糸口とは、[11/07](#)

71. 「<sup>活古墳</sup>皇室」の<sup>聖典</sup>無い国は<sup>備性 伉儷 仁政</sup>ユダヤ人だけか、<sup>全体法源</sup>前方後円活古墳の<sup>比較優位</sup>比較優位か、

72. 「<sup>全体法源</sup>英中文明」は<sup>負けて勝つ 備性備全</sup>捨て身備か<sup>Lamech-kind 西暦</sup>報恩雪辱か、<sup>報復無尽</sup>報復無尽の<sup>宗教戦</sup>宗教戦か、

Keywords: 「<sup>羅針 百約之鳥 修儷そと</sup>鳥形木製竿：蘇塗突대」と「<sup>夫婦の鳥居長柱 放物線 韓国旗</sup>チャンスン창승」、<sup>排中律 大極殿</sup>

「<sup>祖孫不絶 糸充</sup>存続補完の有徳」、<sup>Better-half Civilization</sup>英中文明、<sup>令和 軍縮</sup>皇室の<sup>夫婦：親子 らしい 人間</sup>雪辱、「<sup>アイヌ・ネノアン・アイヌ</sup>アイヌ・ネノアン・アイヌ」、

<sup>前方後円墳 比翼活古墳 個人 集団専制</sup>比較優位、<sup>信賴醸成：熟成 權謀数学：腐敗 唯仁史観</sup>偕老同穴、<sup>出家と修道院 善玉菌と悪玉菌 造次顛沛</sup>



「<sup>活古墳 外交の雪辱</sup>方円旗と韓国旗」、<sup>夫婦の琴線</sup>「琴瑟触芯」、<sup>仁政</sup>「文明に似せた<sup>破門と十字軍</sup>元寇」、<sup>貞純皇慮</sup>「男系傳育」、

Be-half the Better-half Piety to the Fili-al Re-pair and Consolidate 祖孫不易不絶 倭人  
Demi-ocracy, Fili-ocracy, Pair-astroika, Un-Un-terminated, Lamech Nine-nein, 11/07 : 一日 pdf

73. <sup>西曆 Primary Im-pair-ment 絲吉 伉儷夫婦 雪辱 仁雅愛</sup>すべての宗教戦争の根絶、大韓民国の国旗とは、大極殿か、

74. <sup>軍拡 軍縮 紀 破門 十字軍 神有 夫婦 風と風</sup>西曆から令和への分水嶺は「川と水」か「10月22日の瑞虹」か、

座右の銘：「<sup>夫婦 仁</sup>学者の<sup>仁 筆 墨 十字軍 剣</sup>インキは<sup>雪辱</sup>殉教者の血よりも<sup>メッカ 啓示</sup>神聖である」ムハンマド、

「<sup>唯 仁 倭</sup>仁者に敵なし」、<sup>儷 神 まも 尙合と全 触 芯</sup>「仁鳥に糸佳られ、鳥居を潜る」=「<sup>聖典 仁</sup>百約之鳥」、

「<sup>Lamech 絲 凶 のろし</sup>軍拡は<sup>伴 眞 - 半 眞</sup>浮気の<sup>伴 侶 - 半 侶</sup>烽である」、'To Be-half or not to be the Better-half',

「<sup>祖 孫 不 絶</sup>中今の中継」=「<sup>少 子 化 改 承</sup>生涯現役」=「<sup>羅 針 盤 長 寿</sup>親子互倫」=「<sup>Piety to the Fili-al</sup>しにせ経綸」

75. <sup>唯 物 数 拜 ビラミッド 造 宮 倭</sup>経済成長ではなく、文明の発祥を阻んでいるのは何か、 10/08

76. 「<sup>政 治 経 済</sup>信頼芯用」は「<sup>経 済 政 治</sup>唯物数拜」に負けてないか、<sup>活 古 墳 し に せ</sup>金字塔の発祥元か、

77. 「<sup>絲 口</sup>夫婦」にはじまる「<sup>Fidelity=Trust</sup>平和教育」は、「<sup>仁 糸</sup>唯物史観」か、<sup>倭</sup>仁政か、

78. <sup>仁 統 不 絶 由 緒 祖 孫 一 糸 造 化 三 神 親 子 青 丹 吉 : 羅 針 盤</sup>唯仁糸観を絲口とする「<sup>皇 統 : 皇 室</sup>」の国民的<sup>規 範 性</sup>とは、

79. <sup>断 絶 不 絶 磁 Piety to the Fili-al 仁 類 文 明 活 古 墳</sup>西曆と令和の異系元、<sup>国 際 績 任 と 実 責</sup>、<sup>東 西 儷 泉</sup>の雪辱とは、 11/09 : 一日 pdf

80. 「<sup>令 和 儷 泉 半 表 意 語 方 言 弥 生 時 代 y-East added Trust-West</sup>英中文明」は<sup>前 代 未 聞 破 門 と 十 字 軍</sup>か<sup>信 頼 醸 成</sup>か、

81. 「<sup>英 拡 張 技 術 法 王 : 西 曆 元 寇 鳳 凰 : 令 和 連 邦</sup>和中文」には<sup>比 較 優 位</sup>があるか、<sup>ラ テ ン 独 裁</sup>か、<sup>切 磋 琢 磨</sup>か、

82. 「<sup>国 際 法 捨 て 身 働 Lamech Nine-nein 不 改 常 典</sup>令和九条」は<sup>表 音 文 字</sup>か、<sup>報 恩 雪 辱</sup>か、<sup>百 約 之 長</sup>か、 11/10

What is the <sup>伉 儷 仁 政 貞 純 傳 育 風 と 鳳 許 可 基 準 入 国 滞 在 東 西 儷 泉</sup> Mono-gamous Fidelity: MF required for entry and stay in Japan-UK,

83. 「<sup>半 別 力 仁 倭 尙 合 と 全 代 な か 鳥 も ち 敢 えて みる</sup>分磁領」の有無、「<sup>鳥 居</sup>」の必要性、<sup>鳥 瞰</sup>とは、

84. 「<sup>う れ た く 鳴 く ア メ ノ サ グ メ と 雉 恨 逝 の 鹿 と 百 舌 鳥 Mono-gamous Angels</sup>ヌナカワヒメ：シタテルヒメ：イワノヒメ皇后」の<sup>天 馳 使</sup>とは、

11/11 : 一日 pdf

85. <sup>貞 純 傳 育 イ ワ ノ ヒ メ 後 門 も は ん 儷 制 ま も 二 人</sup>男系「仁」名と「<sup>仁 德 陵</sup>」の母半、「<sup>仁 系</sup>」を糸佳っているのは誰か、

86. 「人類」から「仁類」への易姓、「法王独裁」と「鳳凰連邦」の異紀元、

「出家+修道院」と「親子互倫」の合意形成、経済政治と政治経済とは、

87. 糸佳るのは先祖の仁か、佞か、不易か、流行か、「経緯:糸と鴻基:佳」とは、

88. 「里仁格付」の比較優位、神社神宮の鳥瞰力、令和の青丹吉五輪とは、

89. 「放射能財政」に見合った芯用蓄績はあるか、前方後円の活古墳か、

忠子忠孫 > 数拝、軍縮 > 軍拡、西暦人権 ≠ 令和仁権、芯用蓄績 > 唯物数拝、

ラスベガスの屈辱：并：奈良の雪辱、欧英十字軍 < 英中文明、

「仁統不絶の男系」 ≠ 「外来断絶の女系」、青丹吉 ≠ 青丹凶、

What is the Mono-gamous Fidelity: MF required for entry and stay in Japan-UK, 11/12:一日 pdf

鳥瞰式：「断絶西暦憲政」 ≠ 「前方後円活古墳」、「鎮魂祭」 = 「絲むすび」、

「360度評価」 = 「姻力:胤力:引力」、「アルジャン中心墓」 = 「偕老同穴」、

「筆の伉儷仁術」 ≠ 「ペンの権謀数学」、「英中文明」 = 「香港里仁」、

「井上尚弥」 = 「青丹吉五輪」、西暦 ≠ 令和、

90. 「大嘗祭」は「神道」の由緒か、「神統」の糸充、東西儷泉か、11/14:一日 pdf

What is the Mono-gamous Fidelity: MF required for entry and stay in Japan-UK,

正名：「天と皇」 ≠ 「父と君」、「神統」 ≠ 「神道」、東西儷泉 ≠ ?、

「諾再が代」 = 「国民の綜意」、「男系傳育」 = 「浮気の予紡」、

Mono-gamous Fidelity M F = Male - Female, E-quantity ≠ E-quality, Demi-ocracy = Compass-ion,

「百葯の長」 = 「百約之長」 = 「百約之鳥」、「軍縮」 ≠ 「軍拡」、

Fascism ≠ Demi-ocracy, Fairy Tale ≡ Pair-y Tale, 「方円旗」 ≡ 「伉儷旗」、

「里仁為美」 ≠ 「ラスベガス」、「美国」 ≠ 「アメリカ合衆国」、

What is the Mono-gamous Fidelity: MF required for entry and stay in Japan-UK,

古事記入門識-1：「造化三神」、「国産みと神産み」、「天津神と国津神」、11/17：一日 pdf

91. 「歴系学」糾極の研究対象、遺伝系繩報の読み取り、績任と実責とは、

経緯と鴻基 遺子 祖孫系 浮気 Lamech 一系 諾冉紛系  
維仁式：「維仁系」=「万世一系」、「不仁：佞」≡「祖孫：子孫断絶」、

「父-佞×母-仁」=佞の五王、しにせ経緯=令和の切磋琢磨、西暦 ≠ 令和、

「縄文：石棒」≠「弥生：鳥居：長柱と蘇塗」、弥生 ≠ 古墳時代、

「医の仁術」=歴系の修儷繩達、「欧英十字軍」≠「英中文明」、

古事記入門識-2：「邦家の経緯：糸∞」と「王化の鴻基：佳并」、

What is the Mono-gamous Fidelity: MF required for entry and stay in Japan-UK,

New Word Mono-gamous Pair-adise 分字嶺 Latin Casi-no Land of the Mono-gamous Eagle 易姓 Latin Amerigo-Medici-land  
易姓：「里仁為美」≠「ラスベガス」、「美国」≠「アメリカ合衆国」、

出家-修道院-人類 令和 備性-備親-仁類 令和：一系同仁 方門活古墳 西暦：祖孫断絶  
Man-papism-kind ≠ Pair-ent-kind, Un-terminated ≠ Terminated,

断者-Medici-Machiavelli-Ghosn 祖孫一糸 Un-terminator 西暦権謀数学 令和 Mono-gamous Fili-ocracy  
「コストカッター」≠「三浦按針」、唯物経済政治 ≠ 維仁政治経済、

西暦家父長 忠系忠孫 令和の 敬芯崇祖 y-East taken West 令和 y-East added Trust  
Filial Piety ≠ Piety to the Fili-al, 「脱亜入欧」≠「信賴醸成」、

古事記入門識-3：「修理固成」=「修儷固成」、「須佐之男命」=「男系傳育」、

What is the Mono-gamous Fidelity: MF required for entry and stay in Japan-UK, 11/19：一日 pdf

92. 技術革新は「唯物」か「維仁」か、「里仁格付」に退化はあるか、

「修儷固成」式：「唯仁史観」=「維仁系観」、「唯典主義」≠「伉儷旗」、

「八重籬の宮造り」=「鳳と凰の巢造り」、部分法源：西暦 ≡ 全体法源：令和、

古事記入門識-4：古事記の男女観=「先に賞める、うけい、天照大神、天孫降臨」、11/20

93. 「死刑制度」は報復の為か、「自己防衛」ができない子女等の担保、対抗力か、

唯仁史観 親子雪辱 出家と修道院 法王 一系同仁 親子と羅針盤 鳳と凰 破門と十字軍 剣と筆 ∞  
造次顛沛の学習効果：部分法源：西暦 ≡ 全体法源：令和、「唯典主義」≠？、



W M D Lamech sein 関係者の極刑 Be-half the Better-half 英中文明 Man-papism-kind 武力の保有 所有権 個人 十字軍  
戦争 ≡ 無差別放火、Demi-ocracy ≠ Fascism, 統治姻力 ≠ 出家と修道院、

古事記入門識-5: 「同床共殿」 = 「男系傳育」、 「三種の神器」 = 「母:父:子」、

94. Fili-stineは「祖孫断絶」の聖地か、「切磋琢磨」の「しにせ 経 綸」か、

What is the Mono-gamous Fidelity: MF required for entry and stay in Japan-UK, 11/21: 一日 pdf

古事記入門識-6: 「夫婦にはじまる平和教育」、 「黄泉比良坂の分 磁 領」、

分仁領: 「戦力」としての人材人口 ≠ 「方円活古墳」の造 と 営、

○+□活古墳 仁 八重籬の営巢 忠 絲なみ 義 祭と政 西 曆 外 来 糸 充 貞 純 皇 統 Lamech 西 曆 并 財政 繩 達 并 鳳 と 鳳 令 和  
侶 宇 = 宮 = 宮 = 官、祖孫断絶 ≡ 男系傳育、 佞 の 投資 ≡ 仁 の 投資、

「唯物数拝」 < 「求芯胤力」、 「拉致被害:徴用工」 = 「脱亜入欧:佞智」、 11/22: 一日 pdf

95. How can we Un-terminate the Terminated; what is Piety to the Fili-al,

96. 「神の糸充」は外来の宗教か、人工の道路か、不易不絶のいとなみか、

97. 日本企業の比較優位は「表意文字」か、「方円活古墳」か、「求芯胤力」か、

鳥瞰式: 「西曆:剣謀数拝」 < 「令和:インキと筆」、 「令和九条」 ≡ ?、

「桁違い」 ≠ 「異字元」、 弥生戦国時代 ≡ 古墳糸充時代、

更新域  
开

98. 「鳥達」に糸吉び糸佳られた夫婦:親子の行末、文明発祥の糸口とは、

99. 「神聖文字」に「五分の魂」はあるか、「表音文字」の限界とは、

敢えて見る  
鳥瞰

100. 「仁佞文字」の共有はなぜ必要か、「ラスベガス」か奈良か、

101. 「香港」が「英中文明」の糸口としての字覚は緋いか、

更新域  
开

古事記入門識-7: 「天馳使」 = 「雉の頓使」、 「うれたくも鳴く」、 「八咫鳥」、

応用編: 「冠と鳥帽子」、 「鳥居:長柱と蘇塗」、 「鳳と凰」、 11/23

「令和九条: 并」は「金正謨牧師」と栗山茂幸の共作です、

更新域  
开

What is the Mono-gamous Fidelity: MF required for entry and stay in Japan-UK, 11/24: 一日 pdf

102. 後世に遺るのは「仁」か「佞」か、万里の長城か、活古墳か、

103. 「鳥居」が維つた理由、皇統男系の「仁」名、「令和九条」とは、

104. 「仁佞文字」の半有、「表音多種」の媒半、比較優位とは、

維仁式：「脱亜入欧の中国」≠「仁佞判別の里仁」、文化障壁 ≡ 仁佞識字、

「技量：人」≡「伎倆：仁」、個人主義 ≡ 親子互倫、

Lamech of Methusela- N o a h ≠ Lamech of Tubal-Cain妖嬖、

出家と修道院 ≠ 鳳凰と方円活古墳、儂滅苦 ≠ 祖孫一糸、

105. 「英中文明」は「破門と十字軍」か、前仁未踏の...

古事記入門識-8.：「綏靖：安寧：懿徳：孝昭：孝安」= 仁政五代、

What is the Mono-gamous Fidelity: MF required for entry and stay in Japan-UK, 11/25：一日 pdf

分字嶺：「片絲の祈り」≠「絲吉の諾冉倆」、人為の仲人 ≠ 天為の仲鳥、

「仁雅の愛」=「造化の三神」、「造次顛沛の要糾」≠「祖孫断絶の絲冬」、

「鶴鶴に 糸吉び糸佳られ とこしえに、国と神産み 令和と伴に」

106. 「ビッグデータ」は「仁用」か「佞智」か、治政の絲口とは、

107. 「親権」は「個人主義」か「親子一体」の権利か、予紡か修儂か、

績任と実責：「西曆法制」≡「令和の規矩準繩」、基本的人権 = 不絶の糸権、11/26

外来宗教 ≡ 祖孫系充、仁徳陵 = 夫婦合葬：偕老同穴、

外交関係 ≡ 夫婦の伴性、需給繩達経綸 令和 伴 凰

更新域 开

古事記入門識-9.：「天津神」の墮落不仁：「国津神」の修儂固成、

更新域 开

108. 人災天災の予紡と滅災、「ラスベガス」か「奈良の里仁」か、

夫婦の雪辱：「村田諒太親子」の「井上尚也親子」、Lamech Nine-nein 塲舎と余代

ベン インキ 琴瑟触芯 高麗国旗 Medici-Machiavelli-Gladius 剣謀数術 Better-half Civilization  
「水茎の力」 = 「伉儷仁術」、「欧英十字軍」 ≅ 「英中文明」、

15. 求芯胤力的しにせ経綸 Piety to the Fili-al 忠孝五輪 しにせ林立  
後世型需給繩達、忠子忠孫：孝親孝祖の親子互倫、切磋琢磨とは、10/17：一日 pdf

伉儷仁政 貞純傳育 鳳と凰 許可基準 入国：并 滞在：∞ 東西備泉  
What is the Mono-gamous Fidelity: MF required for entry and stay in Japan-UK, 11/27：一日 pdf

110. 「鳳と凰の史瞰」、<sup>鳥皇</sup>「里仁」の指標となる「磁性」<sup>Mono-gamous perfection</sup>とは、

敢えて指南 同床共殿 磁性 国津神不仁 敢えて 儷 鳥瞰 糸口仁倭  
鳥瞰針：「男系傳育」 ≠ 「外来系断絶」、歴史探貞 = 歴系探偵、

Be-half the Better-half 伴真仁政 人 + 半 半真=伴真原理 核戦力の依存 西暦 Medici-Machiavelli - Lamech  
Demi-ocracy = Be-half Principle, 「原子力許容」 = 「唯物数拝」、

里仁格付継承 祖孫経綸 西暦断絶 信用=消費限度額の向繩∞しにせ経綸∞ 西暦個人主義  
「社会保障繩達」 ≠ 「権謀数学」、「芯用蓄績」 ≅ 「数拝貯金」、

里仁格付令和 磁性 唯物数拝西暦 伴真 里仁格付 異磁元 西暦経済政治  
績任信用消費 ≅ 数拝数学消費、「分散型台帳管理」 ≅ 「数拝市場原理」、

適用年齢は目安 鏡：かすがい：羅針 造化三神 婚嶺 糸口認織 「令和九条」 普及  
少年法改正 = 親子互倫 + 成仁式 + 修儷固成、「鳥居」の共有 = ?、

古事記入門識-10.：「邦家の経緯：∞」と「主化の鴻基：并」、

伉儷仁政 貞純傳育 鳳と凰 許可基準 入国：并 滞在：∞ 東西備泉  
What is the Mono-gamous Fidelity: MF required for entry and stay in Japan-UK, 11/28：一日 pdf

敢えて目算 出家と修道院 令和 備性 - 備全 仁類 羅針盤 - 仁政  
鳥瞰式：Homo-sapiens ≠ Hetero-monogamous Compass-ion,

夫婦：親子 らしい 人間 西暦 破門 十字軍 好循環磁性 令和 西暦維新  
「アイヌ ネノアン アイヌ」 ≠ 「出家と修道院」、北海道里仁 ≅ 横浜創世、

四海同期里仁 独立磁尊 齋舎と糸口 鳥居 英仁 儷 異字元 仁倭識字  
米日安全保障条約 = 「令和九条」の共有、香：中：台 = 英中文明、

月引力×地自転×太陽熱=海洋流量+α 目算 西暦：夢のエネルギー 前方後円墳 活古墳 分磁額 Before the Monogamous Ark 西暦  
天文学的発電 ≠ 女川原子力、ピラミッドの造営 ≅ 繩文弥生未仁、

古事記入門識-11.：「記紀」共有、唯仁の神勅：「同床共殿」 = 「男系傳育」、11/29

111. 「鳳凰合衆国」の次期大統領を糸佳るのは言佳か、  
United States of - the Mono-gamous Eagle Better-half∞First Family まも

伉儷仁政 貞純傳育 鳳と凰 許可基準 入国：并 滞在：∞ 東西備泉  
What is the Mono-gamous Fidelity: MF required for entry and stay in Japan-UK,

112. 糾極の観光は「数拝数学」か、「里仁繩達」か、<sup>E-quality</sup>「西暦」か「令和九条」か、  
しにせ消費 E-quantity Lamech sein 鳥居の共有

里仁こういしょう アメリカの夢 NRA アメリカの現実 コストカッター 諾再備 糸へん経綸  
観光後継承：「ラスベガス」 = 「ディズニー」か、「人員整理」 ≠ 「分家育成」、

子母父互倫 やくしま 里仁格付 糾進姻力 E-quality 糸吉 ∞ 里仁為吉  
「しにせ林立の八久島」 = 「求芯胤力的」需給繩達、「好循環」 = 天壤無窮、

古事記入門識-12: 「古事記」と「日本書紀」の相異は「羅針盤」の<sup>仁 佞</sup>有無か、

113. 「皇祖親」に<sup>初母神</sup>維がるすべての男系は「貞純傳育」の対象ではないか、

「外つ人の<sup>と ひと</sup>系<sup>いと</sup>なみ系<sup>たえ</sup>色て つるぎもつ、まぎれもつれて<sup>いとよし</sup> 糸吉ぞなき」

古事記入門識-13: 「瓊瓊杵尊」を<sup>二女</sup>誘惑する「国津神」の<sup>仁 佞</sup>教育水準、

114. 「仁佞文字」の表音的半有はなぜ必要か、<sup>「令和九条」</sup>英中文明の異字元とは、

皇の雪辱: 「皇統」 = 「仁」の系充、<sup>「令和九条」</sup>「糸口治政」 = 「人災天災」の予紡、

What is the Mono-gamous Fidelity: MF required for entry and stay in Japan-UK, 12/01: 一日 pdf

皇の雪辱: 「西欧皇室」 ≠ 「鳳凰一糸」、<sup>造化三神</sup>「青丹吉五輪」 ≠ 「外来依存」、

「男系傳育」 = 「初母の皇慮」、<sup>Man-papism-kind</sup>「コストカッター」 = 「西暦 CEO」、

「外佞予紡」 = 「内仁傳育」、<sup>「令和九条」</sup>「東西儷泉」 = 「前仁未踏」、 12/02

115. <sup>祖孫断絶</sup>西暦に「前方後円活古墳」はあるか、<sup>倭の五王嫡母</sup>「イワノヒメ仁徳陵」の雪辱とは、

比較優位: <sup>仁 佞 識 字</sup>Friend-ship ≅ <sup>Pair-ent-kind</sup>Compass-ion、<sup>出家と修道院</sup>「唯我独尊」 ≠ <sup>< Pair-ent-ocracy</sup>「鳳凰仁政」、

「中の上」投資 ≅ 「中の中」伎倆、<sup>Un-terminated</sup>忠孝 = <sup>Famil-iar</sup>親子互倫、

One-Team: <sup>出家と修道院</sup>西暦 ≅ <sup>十字軍</sup>One Thread: 「令和九条」、<sup>破門と十字軍</sup>付和雷同 ≠ <sup>分磁領</sup>切磋琢磨、

「源氏物語」: <sup>女子の屈辱</sup>外来宗教 ≅ <sup>東西儷戦</sup>「落窪物語」: <sup>貞純</sup>初母の神勅、

<sup>破門と十字軍</sup>欧英宗教戦争 ≠ <sup>y-East added Trust</sup>英中信頼醸成、<sup>神統</sup>「一芯教」 = <sup>一糸同仁</sup>「万世一糸」、

116. 「一神教」のまことの「芯」、<sup>親子仁統</sup>「祖孫一糸」、<sup>仁</sup>神の系充とは、

What is the Mono-gamous Fidelity: MF required for entry and stay in Japan-UK, 12/03: 一日 pdf

前仁未踏: 「仁佞文字」の半有 = <sup>前代未見</sup>文化障壁の半減、<sup>Be-half</sup>権謀数学 ≠ <sup>西暦軍抵</sup>信頼醸成、

聖典主義 ≅ <sup>全体法源</sup>祖孫一糸、<sup>出家と修道院</sup>「欧英神学」 ≅ <sup>Im-paired</sup>「英中仁政」、

「神の系充」 = <sup>Un-terminated</sup>「一糸同仁」、<sup>Medici-Machiavelli-Ghosn</sup>「唯物数拜」 ≅ <sup>令和</sup>「芯用姻力」、

東西儷泉 羅針盤 Pair-astroika 独立の条件 尙合と尙大 鳥居 百約之長  
修儷固成の独立国 = 四海同朋、「令和九条」 = 「不改常典」、

ほんやく 百約之鳥 修儷もと 夫婦の鳥居長柱 仁倭 Mono-gamous glyphs  
翻譯：「鳥形木製竿：蘇塗尙大」と「チャンスン尙盛」表意+表音字語

古事記入門識-14.：「不改常典」の存在、「親子一糸」、「同床共殿」か、12/4

「ただよえる浮世を修め固め成す：修理固成」の神勅か、

117. 「原子力」の将来性は廃炉後に後悔か、令和の英中文明とは、

118. 「唯仁糸観」の比較優位、夫婦にはじまる平和教育とは、

What is the Mono-gamous Fidelity: MF required for entry and stay in Japan-UK,12/5

119. 「皇統」を糸佳る「貞純学府」、令和に相応しい教育とは、

正名：「皇緒」 = 「仁」の糸充、「鳥居」 = 「仁」の登竜門、

更新域  
开

学府の真価 = 「里仁格付」、理：部分法源 ≦ 仁：全体法源、

更新域  
开

「妥協」 = 「采女」の半与、知「高麗旗」 ≠ 為「伉儷旗」、

更新域  
开

120. 「鳳凰合衆国」と「中国」の人権問題は宗教戦争か、

121. 「唯物数拝」の経済政治は「伉儷磁性」の政治経済か、

「みくまりの仁代を分かつ川と虹、仁雅が代とはみずみずし維緒」

Before and After the De l u g e came the Rainbow, of Un-terminated Pair-ent-kind;

古事記入門識-15.：「神代」 = 「造化三神」から「鷓鴣草葺不合尊」迄、

神武から「人代」、令和は「天孫系」、「同床共殿」の雪辱とは、

復習指南：「知識と経験」に負けても「伉儷磁性」には負けぬ、

進学入試に「親子磁性」を半求向繩、12/06 「磁性」を指南する学府は、12/07

What is the Mono-gamous Fidelity: MF required for entry and stay in Japan-UK, 12/07：一日 pdf

122. 「家柄」の「磁性」は「出家と修道院」か、財政支出の磁性とは、



123. 「中村哲」医師は<sup>天孫系 維系 破門と十字軍 同盟</sup>宗教戦争の被害者か、<sup>Pair-astroika 諾冉備</sup>修儷固成の仁術か、

<sup>Pair-ent-wise Lamech-kind Seven-seven 分紀嶺 Lamech Nine-nein Las Vegas vs Disneyland NRA Integrated Resort</sup>  
「仁術」：西暦紛争解決 ≠ 令和九条、破門と十字軍 ≠ アメリカの夢、

<sup>紅白井 一糸同仁 高麗井 大学入試 令和 貞純傳育 伉儷磁性</sup>  
「円方旗」 ≡ 「伉儷旗」、数学式 ≠ 造次顛沛の学習効果、

<sup>制度・技術の未熟 磁性準繩 芯用姻力胤力的消費投資 西暦経済政治令和しにせ経綸 政治経済</sup>  
唯物数拝給与 ≠ 中期的伉儷磁性糾与、放射能財政 ≠ 求芯胤力的需給繩達、

<sup>里仁格付 東西同仁 英中文明 個人主義 Man-papism-kind 祖孫不絶 親子一糸 Pair-ent-kind</sup>  
「磁性級明」 = 「前仁未踏」、西暦の人権 ≡ 令和の仁権、

更新域  
开 12/08

<sup>青丹吉祥 羅針盤 Better-half-XX Lesser-half-XY 貞純傳育 令和 祖孫断絶 Man-papism-kind 西暦</sup>  
男女平等 ≠ 女性の男性化、母育男系：仁類 ≠ 女系外来：人類、

更新域  
开 12/09

<sup>欧英破門 Man-papal 分字嶺 英中文明 Pair-ent-al Lamech-wiseイワノヒメ皇后 なるひと Pair-ent-wise</sup>  
「父育西暦」人権 ≠ 「傳育令和」仁権、「俊智」 ≠ 「仁徳」活古墳、

更新域  
开 12/09

124. 「唯物数拝」と「求芯胤力」の比較優位、<sup>資本：共產主義 しにせ経綸 齋鏡共殿 ラスベガス対奈良 最強の親子</sup>村田諒太か井上尚也か、

125. 「核の傘」は必要か、それとも、<sup>東西僱泉 独立 四海同朋 「令和九条」 軍 東京裁判 関係者極刑</sup>共有か、文民統制か無差別放火か、

126. 「鳥瞰傳育」の前仁未踏、<sup>敢えてかしく鳥の目 令和九条 Better-half Demi-ocracy 半真仁政</sup>「英中文明」の前代未見とは、

更新域  
开 12/09

<sup>公家 雪辱 Lamech-kind Seven-seven 分紀嶺 Lamech Nine-nein 齋鏡の国防 貞純傳育 最強の奈良</sup>  
水茎の力：西暦紛争解決 ≠ 令和九条、青丹吉五輪 = 親子互倫、

<sup>敢えてかしく鳥の目 東西僱泉 令和九条 父母のなか鳥もち 絲口 姻力胤力引力 令和 中芯経綸</sup>  
「鳥瞰傳育」 = 「鳥居+冠と鳥帽子」、ペンの力比べ = 貞純学府、

更新域  
开 12/09

<sup>個人 全体主義 Demi-ocracy Famil-iar Compass-ion y-East taken West 皇母傳育 y-East added Trust</sup>  
「出家と修道院」 ≡ 「親子と羅針盤」、脱亜入欧 ≡ 信頼醸成、

更新域  
开 12/09

<sup>皇統貞純 祖孫不絶 記紀共通 羅針盤 合意形成 なか鳥もち 天孫が雪辱</sup>  
「初母傳育」 = 「齋鏡共殿」、「指南の針本」 = 「貞純学府」、

更新域  
开 12/09

What is the Mono-gamous Fidelity: MF required for entry and stay in Japan-UK, 12/09 : 一日 pdf

古事記入門識-16. : 古事記の男女観：天の安河における二神の誓約、

<sup>Lesser-half: XY 不貞 皇母傳育 Better-half</sup>  
須佐之男命の「劍」は天照大神に由って三女神を産み、

<sup>皇祖母 齋鏡 貞純皇嗣 一糸同仁</sup>  
天照大神の「物実」に由って五男神が産まれる、

虫緒 絲口 : 更新域  
开

<sup>Ark of Mono-gamous glyphs 半伴 Re-pair Babel 前仁未踏 西暦 祖孫 令和 前方後円 しにせ経綸</sup>  
「仁倭文字」の共有 = 前代未見、弥生までの墓制 ≡ 偕老同穴の活古墳、

<sup>多糸倭智 Be-half the Better-half 一糸同仁 風と風 巢 并用 鳳凰 伴 侶宇</sup>  
「部分法源」 ≡ 「全体法源」、旧姓+宮名 = 夫婦の半侶関係、

資本：共産主義 西暦 気象異常 しにせ 経緯 令和 文明に似せた元寇 令和九条 親子の羅針盤  
「唯物数拝」 評価 ≠ 「磁性縄達」 準縄、 内政干渉 ≠ 切磋琢磨、

Mono-gamous Eyes 敢えて見る 仁佞識字 雉 の 頓 使 不改常典 前仁未踏 窓と突대  
「貞察と探貞」の鳥瞰 = 「天若日子と天探女」、令和九条 = 鳥居、

127. 「皇室」に「父姓」はなく、「母育男系」の「宮名」は国民の模半か、12/10

128. 政策判断の「磁性評価」、 「仁」と「佞」の判別、磁気異常とは、

129. 「貞」にはじまる「ト」、 「伉儷旗」の雪辱、磁性の蓄績とは、

130. 「仁佞文字」の雪辱、東西儷泉の条件、「米中関係」のト鼎とは、

なをだだす 芯用蓄績 糸口経緯 Twi-nebee 縄達 仁佞縁繹 ∞ 祖孫経緯  
正名：「信頼縄成」 = 「締め縄芯用」、 「規矩準縄」 = 「全体法絃」、

「宮名」 = 「夫婦一宮」、 「表音言語」 ≅ 「仁佞伴有字語」、

Re-pair and Consolidate Ark of Mono-gamy Pair-astroika Pair-ent-al Information Piety to the Fili-al 糸口からただしくむくわれる  
「修理固成」 = 「修儷固成」、 公共放送 = 由緒縄報、

祖孫 親子 糸 令和西暦 個人 全体主義 旧姓并宮名 もはん 非外来系 無父：母姓 仁系  
憲法の基本的人権 ≅ 出家と修道院、 氏姓制度の母半 = 皇室：宮名、12/11

文民軍縮統制「令和九条」軍民軍拡統制 夫婦：親子・らしい・人間 文明病 出家と修道院  
安全保障会議 ≠ 核保有国、 アイヌ・ネノアン・アイヌ ≠ 個人主義、

131. 「職場」は「青丹吉五輪」を支えているか、「技量」か「伎倆」か、

132. 「令和九条」を共有する安全保障理事国、「無差別放火罪」です、12/12

水基 インキ Man-papism-kind Better-half Demi-ocracy 英中文明 核保有国 令和九条  
座右の銘：「真珠にブーちゃん」 = 「佞智に仁徳」、

「病気も天気も気から」 = 「維は仁術」、 「邦家の経緯：糸」 = 不絶経緯、

「王化の鴻基：佳」 = 「장승と突대」、 「不改常典」 = 「令和九条」、

「ヘートスピーチ」 ≅ 「破門と十字軍」、 米露軍縮 ≅ 「令和九条」、

「長期的懸念：短期的対策」 ≅ 「中期的」消費と投資、 12/13

「消耗：消費」 ≅ 「奉納：報恩」、 Lamech Sein ≅ Lamech Nein、

Twi-nebee Study of History 鳥居 仁佞正名 羅針盤 修儷固成 切磋琢磨  
「前仁未踏」并「英中文明」、 「独立磁尊」 = 「有磁他尊」、

「鳥鳴磁敢」 = 「羅針盤の針鳴」、 「多数決依存」 ≅ 「合意指南」、

Piety to the Fili-al 経綸 親子 Man-papism-kind 音音 Tounge 前代未見 音章  
「基本的系権」 ≡ 「基本的 人 権」、「欧英言語」 ≡ 「英中字語」、12/14

復習 11/27 鳥皇 貞純 格付 Mono-gamous perfection  
133. (110.) 「鳳と凰の史瞰」、「里仁」の指標となる「磁性」とは、12/15：一日 pdf

Re-view 復習編： 12/16 母工 并 12/22 父商 并

126. 「鳥瞰傳育」の前仁未踏、「英中文明」の前代未見とは、12/09 更新域 开

公家 雪辱 Lamech-kind Seven-seven 分紀嶺 Lamech Nine-nein 齋鏡の国防 貞純傳育 最強の奈良  
水茎の力：西暦紛争解決 ≠ 令和九条、青丹吉五輪 = 親子互倫、12/09

敢てかかず鳥の目 東西僱泉 令和九条 父母のなか鳥もち 糸口 姻力胤力 令和 中芯経綸  
「鳥瞰傳育」 = 「鳥居+冠と鳥帽子」、ペンの力比べ = 貞純学府、12/09 更新域 开

資本：共産主義 西暦 氣象異常 しにせ経綸 令和 文明に似せた元寇 令和九条 親子の羅針盤  
「唯物数拝」 評価 ≠ 「磁性縄達」 準繩、内政干渉 ≠ 切磋琢磨、12/10

文民軍縮統制「令和九条」軍民軍拡統制 夫婦：親子・らしい・人間 文明病 出家と修道院  
安全保障会議 ≠ 核保有国、アイヌ・ネノアン・アイヌ ≠ 個人主義、12/12

132. 「令和九条」を共有する安全保障理事国、「無差別放火罪」です、12/12

祖孫断絶 排中律 Heresy and Pagan-ism 西暦対西暦 排中律 東西僱泉  
「ヘートスピーチ」 ≤ 「破門と十字軍」、米露軍縮 ≤ 「令和九条」、12/13

Ark of Mono-gamous glyphs 半伴 Re-pair Babel 前仁未踏 西暦 祖孫 令和 前方後円 しにせ経綸  
「仁倭文字」の共有 = 前代未見、弥生までの墓制 ≡ 偕老同穴の活古墳、12/10

祖孫 親子 糸 令和西暦 個人 全体主義 旧姓井宮名 もはん 非外来系 無父：母姓 仁系  
憲法の基本的人権 ≡ 出家と修道院、氏姓制度の母半 = 皇室：宮名、12/11

「部分法源」 ≡ 「全体法源」、旧姓+宮名 = 夫婦の半侶関係、12/10

造次顛沛 学習効果： 「造化三神」 = 「羅針盤」 = 針本指南 = 「貞純傳育」

ア. 「時代区分」の基準は「唯物的」か、「分磁嶺：Deluge」か、「糸へん」か、12/16 并

「みくまりの 仁代を分かつ 川と虹、仁雅が代とは みずみずし維緒」 12/06

西暦 令和 Mono-gamous divide 糸佳 仁瑞 祖孫 糸経綸 備性-備全-仁類  
Before and After the Deluge came the Rainbow, of Un-terminated Pair-ent-kind; 12/06

イ. 消費と投資が「中の中」を極めているか、「排中律」か、「半傀儡」か、12/16 并

制度・技術的未熟 磁性準繩 芯用姻力胤力的消費投資 西暦経済政治 令和 しにせ経綸 政治経済  
唯物数拝給与 ≠ 中期的伉儷磁性糾与、放射能財政 ≠ 求芯胤力的需給縄達、12/08

ウ. 「しにせ」は「技術革新」に負けるか、「糸へん」の「糸吉」か、12/16 并

131. 「職場」は「青丹吉五輪」を支えているか、「技量」か「伎倆」か、12/12

エ. 「由緒」からはじまる「糸口」、<sup>親子互倫</sup>「造化三神」か<sup>個人主義 全体主義</sup>「出家と修道院」か、 12/17 ∞ 并

「修儷固成」式：<sup>鳳 鳳 鳥 瞰</sup>「唯仁史観」<sup>鴻基と経緯</sup> = 「維仁糸観」、<sup>破門と十字軍 剣と筆 高麗</sup>「唯典主義」≠「伉儷旗」、 11/20

「八重籬の宮造り」 = 「鳳と鳳の<sup>Pair-ent-kind</sup>巢造り」、<sup>鳥居</sup>部分法源：西暦 <sup>半婚</sup> ≧ <sup>出家と修道院 法王 一糸同仁</sup>全体法源：令和、 11/20

オ. 「原子力」は<sup>白血病 夢のエネルギー</sup>「西暦近代化」の象徴か、<sup>磁性 Medici-Machiavelli-Ghosn 浮気</sup>「コストカッター」の燃料か、 12/18 ∞ 并

Like <sup>破門と十字軍</sup> Father like <sup>西 暦</sup> Icarus... Which is to <sup>諾再か君か Re-pair</sup> blame, 11/07

92. <sup>向 繩 繩 達 被造物</sup>技術革新は「唯物」か<sup>諾再備</sup>「維仁」か、<sup>Mono-gamous perfection</sup>「里仁格付」に退化はあるか、 11/20

<sup>針本傳育 算術 権謀</sup>復習指南：「知識と経験」に負けても<sup>貞純傳育</sup>「伉儷磁性」には負けぬ、 12/06

カ. <sup>Man-papism-kind</sup>西の「オックスフォード」：<sup>仁 佞 の 羅 針 盤 y-East added Trust</sup>東の「貞純学府」、<sup>針本指南 前仁未踏 令和</sup>英中文明は西暦か、 12/18 ∞ 并

「磁性級明」 = 「前仁未踏」、<sup>東西同仁 英中文明 個人主義 Man-papism-kind 祖孫不絶 親子一糸 Pair-ent-kind</sup>西暦の人権 ≧ 令和の仁権、 12/08

「<sup>欧 英 破 門 Man-papal</sup>父育西暦」人権 ≠ 「<sup>分字領 英中文明 Pair-ent-al Lamech-wise</sup>傳育令和」仁権、「<sup>イワノヒメ皇后 なるひと Pair-ent-wise</sup>佞智」 ≠ 「仁徳」活古墳、 12/09

キ. 「育てる」のは<sup>国産み神産み 西暦経済政治 MMT</sup>「唯物数拝」か、<sup>個人主義 全体主義 祖孫断絶</sup>「出家と修道院」か、「<sup>飯館ディズニーランド NRA</sup>夢の近代化」か、 12/18 ∞ 并

<sup>青 丹 吉祥 羅針盤 Better-half-XX Lesser-half-XY</sup>男女平等 ≠ <sup>貞純傳育 令和 祖孫断絶</sup>女性<sup>Man-papism-kind 西暦</sup>の男性化、<sup>母育男系</sup>：仁類 ≠ <sup>女系 外来</sup>：人類、 12/09

124. 「<sup>資本：共産主義</sup>唯物数拝」と<sup>しにせ経緯</sup>「求芯胤力」の比較優位、<sup>齋鏡共殿 ラスベガス対奈良 最強の親子</sup>村田諒太か井上尚也か、 12/09

ク. 「<sup>判 ぞうじてんばい 糸口 鳳と鳳 鳥瞰 令和九条</sup>仁佞半別」は<sup>造次顛沛</sup>の要糾か、<sup>羅針盤の針本</sup>か、<sup>英中文明</sup>か、 12/19 ∞ 并

70. 「<sup>二女 伉儷 由緒 比翼連理 由緒</sup>佞」から学ぶ「仁」の儷義、<sup>造次顛沛</sup>の糸口とは、 11/07

「<sup>Lamech Nine-nein 天岩戸 男系貞純</sup>外佞予紡」 = 「<sup>Pair-astroika 「令和九条」 英中文明</sup>内仁傳育」、 12/02

「<sup>Mono-gamous Eyes 敢えて見る 仁佞識字 雉の頓使 不改常典 前仁未踏 寝合と突当</sup>貞察と探貞」の鳥瞰 = 「<sup>天若日子と天探女</sup>」、令和九条 = 鳥居、 12/10

ケ. 「<sup>齋鏡傳育 泰因 オックスフォード大学 祖孫不絶 ひこばえ 万世一糸 半別</sup>貞純学府」の由緒は12世紀か、<sup>神宮神社</sup>の孫生か、<sup>祖孫の仁佞</sup>か、 12/19 ∞ 并

10. 「<sup>子父母 まさ 造化三神</sup>羅針盤」に優る「しつけ」はあるか、<sup>経緯と鴻基 大極殿</sup>国産み神産みの発祥元とは、 10/15

23. 「<sup>比翼連理</sup>偕老同穴」は「<sup>比較優位 しにせ 円 同性 祖孫断絶</sup>前方後円の活古墳」か、<sup>方墳か後方墳か無縁墓地</sup>か、 10/20

64. <sup>祖孫不絶</sup>神宮神社にはじまる<sup>しにせ創業建国 しにせ八久島 皇祖 伉儷</sup>地方創世、<sup>活古墳</sup>大国の潜在力と顕在力とは、 11/05

56. 令和は西暦の延長線か、異字元の比較優位、羅針盤の有無とは、11/02

コ、「夫婦」の「侶字」にはじまる「営み」、「国産み神産み」の営維とは、12/19 并

50. 「諾冉侶」に民族の違いはあるか、前方後円墳の比較優位とは、10/31

48. すべての問題の「唯仁的」糾明、西暦と令和の異字元とは、10/31

サ、「磁性」に応じた給与、「技量」と「伎倆」の異磁元、親子五輪とは、12/20 并

唯物数拝給与 ≠ 中期的伉儷磁性糾与、放射能財政 ≠ 求芯胤力的需給縄達、12/08

128. 政策判断の「磁性評価」、「仁」と「佞」の判別、磁気異常とは、12/11

消費と投資が「中の中」を極めているか、「排中律」か、「半傀儡」か、12/16

83. 「分磁領」の有無、「鳥居」の必要性、鳥瞰とは、11/11

シ、「最強の国防」=「夫婦：親子の羅針盤」、「水茎の力」とは、12/21 并

Twinebee Formula 唯物数拝 西暦 異字元 箕子伉儷 Pair-adise 表音専制 半減 表意半要  
維仁式：「脱亜入欧の中国」≠「仁佞判別の里仁」、文化障壁 ≡ 仁佞識字、

「技量：人」≡「伎倆：仁」、個人主義 ≡ 親子互倫、

Lamech of Methusela- N o a h ≠ Lamech of Tubal-Cain妖孽, 11/25

1. 「源氏物語」と「落窪物語」の糸口は糸凶か、人災か天災か、10/12

ス、「古事記」は「諾冉：造化三神」の雪辱、睦仁：嘉仁：裕仁：明仁：徳仁、12/21 并

正名：「皇緒」=「仁」の糸充、「鳥居」=「仁」の登竜門、12/07

しにせ 経綸 令和 伉儷磁性 知験 糸吉の对象 姻力胤力引 糸口 糸吉縁繹  
学府の真価 = 「里仁格付」、理：部分法源 ≡ 仁：全体法源、12/07

「皇室」に「直仁」の神宮、「貞純学府」の針本、活古墳先進国とは、12/21 并

セ、「父姓」を有しない「皇室：皇統」の奥義、国民：世界の母半とは、12/21 并

Ark of Mono-gamous glyphs 半伴 Re-pair Babel 前仁未踏 西暦 祖孫 令和 前方後円 しにせ経綸  
「仁佞文字」の共有 = 前代未見、弥生までの墓制 ≡ 偕老同穴の活古墳、12/10

「女人入眼の日本国」、「齋鏡共殿」、「イワノヒメ皇后」の雪辱とは、12/22 并



What is the Mono-gamous Fidelity: MF required for entry and stay in Japan-UK, 伉儷 仁政 貞純傳育 鳳と凰 許可基準 入国:并 滞在:∞ 東西僱泉

「初母傳育」 = 「齋鏡共殿」、 「指南の針本」 = 「貞純学府」、 12/09 更新域 并

What is the Mono-gamous Fidelity: MF required for entry and stay in Japan-UK, 伉儷 仁政 貞純傳育 鳳と凰 許可基準 入国:并 滞在:∞ 東西僱泉

17. 「唯物数拜」的規制:賜与と「姻力磁性」的準繩:給与の比較優位とは、 12/22 ∞ 并

Twi-nebee Study of History 鳥居 仁俊正名 羅針盤 合意形成 なか鳥もち 天孫が雪辱 修儷固成 切磋琢磨 「前仁未踏」 并 「英中文明」、 「独立磁尊」 = 「有磁他尊」、 12/14

「日本郵政」の「排中律」は「磁性的」経営の未熟か、 「親中律」か、 12/22 ∞ 并

「あなにやし」半責仁政、 平和教育、 「国産み神産み」の発祥元とは、 12/22 ∞ 并

15. 後世型需給繩達、 忠子忠孫:孝親孝祖の親子互倫、 切磋琢磨とは、 10/17:一日 pdf

「皇室:官と国民:民」は「しにせ経綸」の関係、 「垂統の官:侶宇の宮」とは、 12/22 ∞ 并

109. 公教育の半分は「しにせ」が不可欠か、 半責税制の姻力減税か、 11/27

To Be-half or not to be the Better-half; what is the Hamlet of Demi-ocracy, 12/22:一日 pdf ∞ 并

18. 「半責税制の姻力減税」 = 「半責建国の胤力投資」、 「夫婦にはじまる平和教育」、 12/23

「最強の国防」 = 「伉儷の夫婦」、 「親子五輪」の「井上尚也親子」、 12/23

19. 「水とお金は天下の回り物」 = 「磁性:気象:羅針盤」、 12/24

20. 「瑞莖の力」は「剣」に負けるか、 「齋鏡の仁俊」、 「中の中」とは、 12/25 Happy New Age

「장승과 돌대」の「高麗:日本」関係、 「偕老同穴」の「方円活古墳」とは、

「原子力」は西暦の発明か、 令和の「天文学的」電力源とは、 更新域 并

What is the Mono-gamous Fidelity: MF required for entry and stay in Japan-UK, 伉儷 仁政 貞純傳育 鳳と凰 許可基準 入国:并 滞在:∞ 東西僱泉

21. 「唯仁史瞰」は先祖の糸口糾明だけか、 子系に糸佳ぐ由緒の経綸か、 12/25 Happy New Years

「日本仁」は「仁俊文字」の母半としての字覚:磁責:自重はあるか、 12/25

令和九条 弥生時代から孫統されたか、高麗と日本共有の績任と実責とは、

GAFAM 磁 西暦と令和 E-quantity E-quality 半別  
「桁違い」と「異字元」の比較優位、技量と伎倆の仁佞とは、 12/26

造化三神 西暦 しにせ親子 令和 Gene-sis 紀  
「育てる」のは「貨殖」か「井上尚也」か、雪辱の親子か、糸元か、 12/27

仁政 侯 諾冉が代 文明系泉 Mono-theogony-theism-gamy  
「しにせ」は「多糸」か「一糸相伝」か、東西儷線の万世一糸とは、 12/27

ちはははこ 令和 父母も 仁すじ 諾冉 おやこ y-East added Trust-West 修儷固成  
「青丹吉 奈良の夫婦も ひと糸に、千代に八千代に 東西儷泉」令和元年07.29

Jesus Homo-sapiens Better-half Pair-ent-kind Man-papism-kind 仁雅 羅針盤  
「友人の人類」と「伉儷の仁類」、「西暦」と「令和」の異字元とは、 12/27

羅針盤 合意形成 なか鳥もち 天孫が雪辱 ∞ 羅針盤 修儷固成 切磋琢磨  
「指南の針本」 = 「貞純学府」、12/09 并 「独立磁尊」 = 「有磁他尊」、12/14

借老同穴 西暦 人類 墳 仁類 仁佞判別 祖孫断絶  
「仁佞文字」を喪失した国々と活用を始めた国々の比較優位、南北分断か、 12/28

伉儷文明 ただ仁忠 伎倆 里仁 y-East added Trust 十字軍  
「仁佞文字」を糾:貞:縄しく活かした国はどこ、文明に似せた元寇か、

母父親子系泉 ∞  
紅白熟議合線: 并

Pair-ent-al 不絶 たていと 営巢 侶宇 よこいと Be-half 経緯 絲吉 経緯 旧2020年  
「官:祖孫・経」と「営:夫婦・緯」の半責∞関係、「しにせ経緯」とは、令和二年元旦

Mono-gamous Eyes ただ ぼく定 Compass-ion 伉儷 仁 旧2020年  
「貞察・探貞」の貞しい卜鼎、「敢えて見る」鳳凰の鳥瞰とは、令和二年元旦

Twi-nebee Study of History 紀 GAFAM 子宇 ぞうじてんばい 旧2020年  
「唯仁史瞰」の糸元性は「桁違い」か「異磁元」か、造次顛沛か、令和二年元旦

Lamech Seven-sein 儷滅苦 高麗旗 絲元 令和九条 みずくき 筆 仁佞半別 更新域  
無尽報復の宗教戦か、夫婦にはじまる平和教育か、「瑞茎の力」はことばだけか、1/4 开

夢 エネルギー:近代化 祖孫 系にせ 経緯と鴻基 発癌性 信賴醸成 更新域  
西暦の「放射線」から令和「医磁元」の健康維磁、白血病か百薬の長か、1/4 开

しにせ経緯 祖孫姻 向繩磁力 仁佞 判別 傳育 好循環 更新域  
政治経済の「求芯胤力的」需給縄達、「磁性的」消費と投資・再配分とは、1/6 开

鳥皇 合意形成 発癌性 破門 十字軍 軍拡 更新域  
「鳳と凰」の羅針盤に「文明病」はあるか、「出家と修道院」の西暦か、1/8 开

ふるとり 元もと 経緯と鴻基 令和九条 しなわ なう Compass-ion Twi-ce  
「佳に 求め素めよ 糸佳の、鳥居をくぐり 締め縄を綯う」令和二年 1/8

Hiero-glyphics 技量と伎倆 放物泉 Better-half Demi-ocracy 更新域  
「仁佞文字」に比較優位はあるか、「排中律」か、「英中文明」か、1/8 开

Pair-astroika 字:磁 糾:九 y-East added Trust 瑞茎の力 劍 更新域  
「東西儷泉」はなぜ時代の要求か、「信賴醸成」の発信発祥元とは、ペンか、1/8 开

水 備 核 戦 力 姻 力 風 力 引 力 仁 政 絲 口 治 政 高 麗 旗 權 謀 数 学 1/9 更新域 并

有 事 唯 物 数 拜 異 磁 元 有 磁 し に せ 経 緯 西 曆 近 代 化 健 康 維 磁 糸 佳 維 新 1/9 更新域 并

抗 儷 仁 術 仁 政 羅 針 盤 令 和 唯 物 数 拜 表 音 專 制 比 較 優 位 磁 し に せ 1/9 : 一 日 pdf 更新域 并

西 曆 唯 物 数 拜 After-math 求 志 風 力 令 和 磁 力 地 自 転 × 月 引 力 大 国 主 修 儷 固 成 天 德 日 命 1/10 更新域 并

US of the Mono-gamous Eagle Lamech Seven-sein 貞 純 学 府 ラ テ ン 語 IR ア メ リ コ の 夢 U S A 鳳 凰 合 衆 国 は 「 国 津 神 」 か 「 天 津 神 」 か 、 ラ ス ベ ガ ス + デ ィ ズ ニ ー = N R A か 、 1/10

官 民 ベ タ ー ハ ー フ 求 志 風 力 F i l i - a l G e n e - s i s W e s t e r n I m p a c t 修 儷 固 成 y - E a s t a d d e d T r u s t 「 郵 政 創 生 」 ≒ 「 地 方 創 世 」 、 「 黒 船 外 交 」 ≒ 「 信 頼 醸 成 」 、 1/10

西 曆 経 済 政 治 造 次 願 沛 絲 口 縁 繹 祖 孫 著 績 求 志 風 力 M e d i c i - M a c h i a v e l l i - G h o s n 「 唯 物 史 観 」 ≒ 「 唯 仁 系 観 」 、 「 伝 統 産 業 」 ≒ 「 流 行 産 業 」 、 1/10

歳 齢 軍 縮 軍 拡 破 門 十 字 軍 仁 政 修 儷 固 成 「 年 月 」 と 共 に 「 熟 成 」 か 「 腐 敗 」 か 、 西 曆 の 軍 拡 か 、 令 和 の 信 頼 醸 成 か 、 1/11 更新域 并

y - E a s t - e r n 鳳 凰 文 明 西 曆 代 表 取 締 役 前 方 後 円 活 古 墳 マ ハ テ ィ ー ル 夫 婦 親 子 か 、 カ ル ロ ス ・ ゴ ー ン か 、 村 田 諒 太 親 子 か 、 1/11

百 約 之 長 軍 拡 令 和 令 和 九 条 糸 へ ん 繩 識 「 出 藍 の 誉 れ 」 は 腐 敗 か 熟 成 か 、 「 生 涯 熟 成 」 の 「 し に せ 経 緯 」 と は 、 1/13

T w i - n e b e e p e r f e c t i o n し 前 方 後 円 し に せ 英 中 文 明 熟 成 「 比 翼 練 理 」 の 締 め 縄 、 「 偕 老 同 穴 」 の 活 古 墳 、 前 仁 未 踏 の 令 和 と は 、 1/13

各 国 熟 成 流 行 不 絶 絲 口 経 緯 の 鴻 基 井 令 和 の 維 新 は 「 外 来 的 」 か 、 「 祖 孫 的 」 か 、 「 仁 佞 的 」 か 、 「 糸 佳 的 」 か 、 并 1/13

敢 えて 目 算 y - E a s t a d d e d T r u s t 東 西 儷 泉 T w i - n e b e e F i d e l i t y 信 頼 じ ょ う せ い 仁 佞 判 別 令 和 九 条 鳥 瞰 式 : 「 信 頼 醸 成 」 = 「 信 頼 繩 成 」 、 「 百 約 之 長 」 = 「 不 改 常 典 」 、 1/13

一 糸 二 女 女 ≥ 男 齋 鏡 共 殿 万 世 一 糸 し に せ 経 緯 男 「 維 仁 避 佞 」 = 「 男 系 傳 育 」 、 「 皇 統 維 仁 」 = 「 外 佞 予 防 」 、 1/13

本 家 の 績 任 と 実 責 皇 室 の 仁 権 分 家 の 発 展 と 継 承 天 津 神 雪 辱 修 儷 固 成 祖 孫 断 絶 「 し に せ 経 緯 」 = 「 祖 孫 不 絶 」 、 「 令 和 維 新 」 ≠ 「 西 曆 異 新 」 、 1/13

絲 口 糾 明 西 曆 死 活 出 家 と 修 道 院 破 門 P a i r - a s t r o i k a 「 唯 仁 史 観 」 最 初 の 宿 題 は 何 か : 「 外 来 宗 教 」 の 紛 糾 か 、 「 東 西 儷 泉 」 か 、 1/14

T w i - n e b e e S t u d y o f H i s t o r y 有 史 む す び R e l i - g a r e U n × U n - U n c o t e r m i n a t e d い と な み 糸 へ ん F i l i - o c r a c y 「 唯 仁 系 観 」 令 和 の 絲 吉 は 宗 教 か 、 祖 孫 不 絶 の 糸 姻 、 し に せ 経 緯 か 、 1/14

B e t t e r - h a l f D e m i - o c r a c y 西 曆 の 近 代 化 T w i - n e b e e - g l y p h i c s P i e t y t o t h e F i l i - a l 「 英 中 文 明 」 は 「 放 射 能 」 か 、 「 瑞 莖 の 力 」 、 「 一 糸 同 仁 」 か 、 1/14

高 麗 香 港 需 給 繩 達 P a i r - e n t a l - g l y p h i c s 半 求 志 風 力 「 日 中 」 と 「 英 中 」 の 「 前 仁 未 踏 」 、 「 仁 佞 文 字 」 共 有 の 比 較 優 位 と は 、 1/15 : 一 日 pdf 更新域 并

し に せ 絲 吉 創 祥 中 今 流 行 に 負 け ない G e n e - s i s 四 海 同 仁 諸 再 備 発 祥 元 「 伝 統 産 業 」 の 育 成 と 継 承 に は じ ま る 地 方 創 世 > 列 島 創 生 、 し に せ 八 久 島 と は 、 1/16

信 頼 繩 成 質 的 向 繩 需 給 繩 達 官 民 半 責 列 島 創 生 共 住 「 令 和 九 条 」 の 発 祥 元 : 四 海 の 販 路 、 切 磋 琢 磨 の 求 志 風 力 、 郵 政 と 地 方 創 世 の 連 携 、

1. 「<sup>外来 倭</sup>流行に負けない」<sup>しにせ 経 綸 祖 孫 蓄 績 諾 冉 備</sup> 伝統産業の不易不絶 = 発祥元、<sup>不 改 常 典</sup> 「令和九条」とは、
2. 「<sup>G A F A M</sup>桁違い」ではない「<sup>磁</sup>異字元」の発祥元、「<sup>仁 倭 判 別</sup>仁倭判別」の比較優位とは、
3. 「<sup>音 声 覇 権</sup>表音専制」の交易と「<sup>E-quantity</sup>仁倭文字」<sup>Hiero-glyphics</sup>半有の比較優位、<sup>E-quantity</sup>両有国の績任とは、
4. 「<sup>美 Fili-al propriety</sup>米中<sup>Mono-gamous Angel</sup>絲吉」の「<sup>里 仁 為 美</sup>なか鳥もち」、<sup>Sanctuary</sup>「令和九条」の鳥居、<sup>求 芯 凰 力</sup>前仁未踏の交易相乗、<sup>Lamech Seven-sein</sup>「<sup>仁 倭 判 別</sup>宗教系凶」の終結、<sup>青 丹 吉</sup>異字元の仁権保障、<sup>Pair-ent-al Security</sup>「<sup>Medici-Machiavelli-Ghosi</sup>唯物数拝」の<sup>里 仁 格 付</sup>「磁性評価」とは、

5. 「<sup>西 曆 軍 拡</sup>人災天災」を防ぐ「<sup>仁 倭 判 別</sup>仁倭判別」の造次顛沛、<sup>そ う じ て ん ば い</sup>前仁未踏の<sup>東 西 儷 泉</sup>令和軍縮とは、 1/17

「<sup>活 古 墳</sup>アルジャン <sup>夫 婦 合 葬</sup>偕老同穴 <sup>諾 冉 備</sup>スキタイの、<sup>文 明</sup>東西儷泉 <sup>諾 冉 や る じ ゃ ん</sup>父母ヤルジャン」 1/18

「<sup>ラ ス ベ ガ ス 断 絶</sup>西曆の屈辱」をそそぐ「<sup>つ な 村 田 諒 太 親 子 奈 良</sup>活古墳の雪辱」、<sup>Gene-sis The Return of the Prodigal Son</sup>地方創世の祖孫接統とは、 1/18

「<sup>仁 倭 判 別</sup>令和九条」の同盟国、「<sup>仇 儷</sup>米中里仁」の糸佳ぎ、<sup>Better-half 市場</sup>需給縄達の<sup>つ な 地 方 創 世 琴 瑟 わ ざ</sup>諾冉備とは、 1/18

「<sup>Red-White and Blue</sup>令和九条」の力は「<sup>高 麗 旗</sup>個人：全体主義」か「<sup>青 丹 吉</sup>羅針盤」か、<sup>ラ ス ベ ガ ス</sup>ラスベガスか<sup>前 仁 未 踏</sup>英中文明か、 1/18

更新域  
開

「<sup>し に せ 林 立</sup>地方創世」のさきがけ、「<sup>絲 口 経 綸</sup>北海道」の<sup>ア イ ス ・ ノ ア ン ・ ア イ ス</sup>パンクル、「<sup>三 つ 足 夫 婦</sup>千葉」の<sup>分 水 嶺</sup>活古墳とは、

「<sup>十 字 軍</sup>加害者」にも「<sup>イ ラ ン</sup>被害者」にもならない「<sup>最 強 の 国 防</sup>羅針盤」の「<sup>Pair-astroika</sup>修儷固成」とは、 1/19

「<sup>権 謀 数 学</sup>西曆」日本と「<sup>発 症</sup>令和」日本の<sup>信 頼 醸 成</sup>異磁元、「<sup>発 祥</sup>令和製」の<sup>比 較 優 位</sup>発祥元、「<sup>し に せ</sup>前仁未踏」の<sup>諾 冉 備</sup>英中文明とは、

「<sup>異 磁 元</sup>日本製」を糸佳る、糸佳ぐ、「<sup>東 西 維 磁</sup>令和九条」の「<sup>絲 吉 凰 凰</sup>経緯と鴻基」、<sup>Piety to the Fili-al</sup>績任と実責とは、

「<sup>西 曆</sup>流行」に負けない「<sup>倭</sup>祖孫不絶」の<sup>し に せ 蓄 績</sup>経綸、「<sup>い と な み</sup>無尽報復」の<sup>Lamech Seven-sein</sup>破門と<sup>出 家 修 道 院</sup>十字軍か、

「<sup>羅 針 盤</sup>合意形成」不一致の素因は、「<sup>異 磁 性</sup>仁倭」か「<sup>仁 倭</sup>倭」か、「<sup>Pair-ent-kind</sup>仁類」か「<sup>Lamech-kind</sup>人類」か、<sup>Mono-gamous-kind</sup>仁類か<sup>Man-papism-kind</sup>人類か、 1/20

「<sup>個 人 全 体 主 義</sup>出家と修道院」の<sup>権 謀 数 学</sup>多数決か、「<sup>父 母 子 五 輪</sup>青丹吉互倫」の<sup>求 芯 凰 力</sup>切磋琢磨か、「<sup>Mono-gamy-theism-theogony</sup>一糸同仁」か、

<sup>Twi-nebee Study of History</sup>歴系教育の<sup>た だ 質 仁</sup>糾縄：貞しい要糾、「<sup>金 和</sup>糸練に負けない「<sup>口 倭</sup>しにせ経綸」とは、

「<sup>伴 Be-half the Fili-al</sup>半責税制」の<sup>姻 縄 達</sup>胤力減税は<sup>無 磁 唯 物 数 拝</sup>西曆経済政治か、「<sup>有 磁</sup>令和」の<sup>Piety to the Fili-al</sup>績任と実責か、

「<sup>Lamech-wise-glyphics</sup>仁倭文字」<sup>半 有</sup>共有の<sup>需 給 縄 達</sup>比較優位は<sup>令 和</sup>歴然か、「<sup>英 中 文 明</sup>前仁未踏」か、「<sup>求 芯 姻 力</sup>地方創世」か、

「<sup>令 和 九 条</sup>地方創世」は<sup>西 曆 Lamech Seven-sein</sup>弥生環濠軍拡から<sup>青 丹 吉 奈 良</sup>活古墳文明、「<sup>村 田 諒 太 親 子 雪 辱</sup>ラスベガスの屈辱」とは、

親子 Be-half the Better-half 西暦 羅針判 Better-half Demi-ocracy 仁雅  
国民を代表する代議士は個人か個仁か、「半貴仁政」の令和とは、 1/20

東京 羅針盤 雪辱 Compass-ion 針本  
「令和五輪」は「親子互倫」の紀元か、「合意形成」の勝利か、 1/21

西暦の近代化 令和 遺伝 諾冉備磁性 Gene-sis  
「放射能」と「磁力」の異系元、「しにせ経綸」の地方創世とは、 1/22

不絶経綸 発祥した磁性蓄積 官民半責 令和 求芯胤力  
「伝統産業」と連携した需給縄達、「郵政」と連携した列島創生とは、

西暦近代化 造次顛沛 里仁 Pair-ent-kind Lamech-kind  
「新型肺炎」にも「仁佞判別」で予防、「仁」か「佞」か、

里仁為美 Egyptian Be-half the Family Lamech fascism 人類 備性仁類  
Who is the Beginning of Western Demi-ocracy, Man-papism-kind or the Better-half, 1/23

軍拡 唯物数拝 信頼醸成 異次元共栄 The Return of the Prodigal Son  
西暦の殖産興業か、令和の「しにせ経綸」か、祖孫接統か、

「宮」名 夫婦 姓 皇室か 比翼連理 鳳∞凰  
「周慣は第二の天性」か、ならば、「造次顛沛」の要糾とは、

鳳凰 防疫 貞純 天津神 宮巢 偕老同宮 □+○ 保宇  
「最強の国防」、「皇室の天性」、「夫婦の天姓」、「方円活古墳」とは、 1/23

西暦近代化 造次顛沛 里仁 Pair-ent-kind Lamech-kind  
「新型肺炎」にも「仁佞判別」で予防、「仁」か「佞」か、 復習

欧米 慣習 個人主義 しにせ 羅針盤  
「少年法」は祖孫法か、親子分離法か、まことの「成仁式」とは、 1/24

鳳凰 造化三神 唯物数拝 青丹吉祥 給与 個人 個仁  
「夫婦：親子」は賃労働か、磁性蓄積に応じた投資か、技量か伎倆か、

西暦の近代化 令和 遺伝 諾冉備磁性 Gene-sis  
「放射能」と「磁力」の異系元、「しにせ経綸」の地方創世とは、 1/22 復習

不絶 万世一系 つながる 経綸縄達 外来 佞 Unxun-unterminated  
常に「夫婦：親子」に糸佳がる歴史学修、流行に負けない歴系とは、

西暦近代化 造次顛沛 里仁 Pair-ent-kind Lamech-kind  
「新型肺炎」にも「仁佞判別」で予防、「仁」か「佞」か、 復習

第二天姓 皇室 父姓 宮 Filial Piety Piety to the Fili-al  
「氏姓夫婦」の模範は「西暦」か「令和」か、少年法か祖孫準繩か、 1/25

仁 互倫 糸口素因 青丹吉 法源順法 個人 全体主義  
「夫婦：親子」にはじまる「羅針盤」の規範性、「出家と修道院」か、

「周慣 第二の天性」ならば 造次顛沛 要糾  
「宮」名は夫婦の天姓か、皇室か、「比翼連理」の鳳∞凰とは、

糸口 個人 鳳と鳳 磁性 諾冉備 佞儂 穴  
「医は西暦」か「令和の仁術」か、「医磁元」の「偕老同宮」とは、

半貴縄達 コストカッター 生涯熟成 祖孫優位  
「社会保障」は「唯物数拝」か、「磁性応報」、「求芯胤力」か、



ラスベガス 奈良 前仁未踏 仁 倭 祖孫不絶  
「西曆」と「令和」の比較優位、「文明に似せた元寇」か、英中文明か、

西曆近代化 造次顛沛 里仁 Pair-ent-kind Lamech-kind  
「新型肺炎」にも「仁倭判別」で予防、「仁」か「倭」か、復習

糸にせ 慣習 第二天姓 一糸不絶 西曆 令和  
「しにせ」の習慣は「造次顛沛」か、祖孫断絶か、放射能か磁力か、 1/26

緒絶 Friendship of Jesus 皇緒 天性 宮巢 ラスベガス：奈良  
「西曆の夫婦別姓」か「令和の「宮」名」か、比較優位か、

西曆近代化 造次顛沛 里仁 Pair-ent-kind Lamech-kind  
「新型肺炎」にも「仁倭判別」で予防、「仁」か「倭」か、1/26：一日 pdf 復習

西曆：令和 并 ∞  
比較優位：更新域

八久島里仁 発祥元 四海同仁 四海 創仁 前仁未踏 夫婦 宮 活古墳  
「しにせ蓄績」 = 「国内市場」、「イワノヒメ仁徳陵」 = 「偕老同穴」の雪辱、 1/27

仁雅 y-East added Disney 信頼醸成 西曆と磁 個人 全体主義 一系同仁 The Return of the Prodigal Son  
「セガ・ワールド」 = 「令和の異字元」、「出家と修道院」 ≧ 「祖孫接統」、

唯物数拝 腐敗 分紀嶺 信頼醸成 姻力風力 宮巢 侶宇 天性 偕老同宮 比較優位  
「権謀数学の軍拡」 ≠ 「生涯熟成の軍縮」、「習慣は第二の天性」 = 「造次顛沛」、

US of Amerigo-Medici-Columbus Peace-Prosperity-Friendship US of the Mono-gamous Eagle Man-papism-kind 異字元 Compass-ion-kind  
「アメリカ合衆国」 ≧ 「鳳凰合衆国」、西曆人類 ≠ 令和仁類、

Pair-astroika 東西儷泉 夫婦にはじまる平和教育 Friendship of Jesus NRA Sega World  
「修儷固成」 ≧ 「破門と十字軍」、Disneyland ≧ 「東西儷泉」、

青丹吉 大極殿 国と神産みの発祥元 しにせ八久島 祖孫接統 信頼醸成  
「親子」 = 「造化三神」、「生涯熟成」 = 「百約之長」、

最強 国防 Twi-nebee Providence 糸口 経綸 前仁未踏 百約の長 y-East taken West  
「鳳凰の育成」 = 「夫婦の瑞祥」、「英中文明」 ≧ 「脱亜入欧」、

百約の子字 半 Be-half 西曆人類 Reli-gare Better-half Demi-ocracy 仁倭半別 Demotic Democracy  
「仁倭文字」の共有 = 「無尽報復」の終結、「半責仁政」 ≧ 「民主守義」、 1/28

西曆経政 需給縄達 令和政経 西曆 放射能 社会保障 磁性 応報  
「唯物数拝」 ≠ 「求芯胤力」、「夢のエネルギー」 ≠ 「里仁の磁価」、

軍拡 技量 有事 信頼醸成 軍縮 伎倆 有磁 権謀数学 需給縄達 文明 熟成  
「西曆日本製」 ≧ 「令和日本作」、「富国強兵」 < 「令和九条」、

友愛 羅針盤 針本 青丹凶 令和九条 青丹吉 Icarus 放物線 4.5 度  
「西曆学府」 ≧ 「貞純学府」、「有事製」 ≠ 「有磁作」、排中律 < 中庸、

需給 破門 四海創仁 求芯胤力 需給縄達 諾再働 求芯胤力  
「西曆の大沼」 < 「令和の大沼」、「四海創仁」 = 「官民半責」、

ラスベガス 村田諒大親子 奈良 個人主義 しにせ経綸 祖孫接統 The Return of the Prodigal Son  
「西曆IR」 < 「令和IR」、「西曆五輪」 < 「親子互倫」、「祖孫接統」

せき れい 維芯 糸 むす 令和 糸 口 しれん  
「鶴と鴿 明治の宮で いと糸吉び、すべてのはじまり 糸練をいかし」 1/29

温故 官民半責 創祥 比較優位 井上尚弥 互倫 奈良 村田諒太親子  
「大沼∞郵政∞知新」の地方創世、「最強の親子」、「令和の雪辱」とは、

活古墳 令和 個人主義 諾冉備 父半 Better-half もほん  
「しにせ」の発祥元は「西暦」か、三井「高利」か「珠寶」の母半か、

磁価革新 唯物数拝 風∞風 三巴 高麗旗 親子互倫 西暦の近代化  
「技術創祥」は「技量」か、夫婦と親子の「伎倆：造化三神」か、放射能か、

Before Compass-ion Neo-Confucianism 有磁仁政 Proto-Confucianism 奈良雪辱  
「西暦」の朱子学、「令和」の箕子学、「大沼創祥」とは、

需給縄達 祥 相性 比較優位 羅針盤 人為知能  
「求心胤力の発信元」、「一点物」、「本物」の小売業、仮想現実か、

分磁領 Compass-ion ラスベガス：活古墳 Medici-Machiavelli-Ghosn 権謀数学  
「令和」は「磁性」の比較優位か、西暦の「唯物数拝」か、

西暦 令和 糸口 GAFAM 子宇 紀  
「朱子学」と「箕子学」の相異は「桁違い」か「異子元」か、異系元か、

悪循環 西暦 地自転×月引力 令和 個人 全体主義 親子互倫  
「放射能的電力」と「天文学的電力」、「出家と修道院」か「夫婦の雪辱」か、

Compass-ion 仁倭半別 Mono-gamy-theism 里仁為美 一系 糸口  
「合意形成」の失敗はなぜか、中東か、米中か、イカロスの倆親か、

ラスベガス 奈良 求心胤力 祖孫不絶 活古墳 The Return of the Prodigal Son  
「西暦」と「令和」の比較優位、「令和大沼」の異磁元とは、「祖孫接続」

偕老同穴 万世一糸 糸吉経綸 しにせ 敢えて見る 鳥瞰 Medici-Machiavelli-Ghosn  
To stay Fidel is a trustworthy Job, which will never find you unemployed,

Two-nebee：糸口 芯胤胤力 風∞風 瑞祥 祖孫不絶  
The beginning of Trust and Prosperity. from the Un×un-un∞terminated 1/30

Gene-sis 宋代 Scholasticism 由緒 糸充 神統  
「文明に似せた元寇の朱子学」、「糸に似せた『しにせ』の箕子学」とは、

富国強兵 求心胤力 由緒 武田薬品、旧日産、IR 放射能 しにせ  
「需給爆発」と「需給縄達」の糸口、グローバルゼーションは西暦か磁力か、

イワノヒメの耳大雀陵 倭の五王 嫡母一系 †Patron of the Prodigal Son†NRA\$ Amerigo's Dream\$ 仁雅セガか、  
「百舌鳥耳原中陵」の造営は祖孫断絶か、ラスベガス+ディズニーか、セガか、

半分傀儡 井上尚弥と村田諒太 祖孫 需給びかドン しにせ  
「内政干渉」か「最強の親子」か、「放射能」か「羅針盤」か、

元寇朱子 高麗三仁 Scythian Pair-astroika 偕老同穴 イカロス之かすがい  
「西暦高麗」か「伉儷箕子」か、「東西儷泉はアルジャン、父母やるじゃん」、

しにせ伎倆 百貨店 令和 東西縄達 Artificial Intelligence the Virtue of Icarus  
「一点物」の集積裡は不要か、「百貨儷泉」は西暦か、米中接続か、

東西儷泉 百貨店 需給縄達 信 諾冉備 活古墳  
「令和日本」は観光地か「求心胤力」の発祥元か、しにせ八久島か、

弥生 環濠 糸口 緒絶 偕老同宮 宮名 なをただす  
民族の壁を作っているのは由緒か糸冬か、「方円活墳」の共有、名正とは、 1/31

Man-papism-kind 人類 虫 類 仁 類 比翼連理  
「西曆」の氏姓か、「皇室」の「宮」名か、「第二天姓」とは、

Demo-tic Demo-crazy Patronym Better-half Lamech-kind Better-half Demi-ocracy 片絲 鳳∞鳳  
「中東糸冬」は西曆に宿題か 佞 因 か、「合意形成」は人か 仁 か、

糸 縁 西曆 経 政 政治 経済 令和 温 故 発 祥  
「復興支援」は「唯物数拝」か、「しにせ経綸」の「大沼知新」か、

Man-papism-kind 男女口+〇字 十字軍 偕老同宮 Pair-ent-kind  
「西曆」に「宮」名はあるか、弥生時代か 方 円 活 古 墳 の 令 和 か、

US of the Mono-gamous Eagle Better-half Patronym 大極殿 Red-White and Blue Pair-ent-onym  
「鳳凰合衆国」のはじまりは「西曆」か、奈良の「青丹吉」か「宮と仁」か、

政治 糸 口 宮 仁 Pair-astroika Friendship of Jesus  
建国のはじまりは「名を正す」、「修儷固成」か、「夫婦別姓」か、

Frater-nity Better-half Compass-ion 宮 仁 ぞうじてんばい  
「友人イエス」は「比翼連理」か、「第二の天性」は「造次顛沛」か、

Pair-ent Name 半 侶 營 巢 偕老同宮 個人 個 仁  
「宮」名制とは旧名并存の「第二天姓」、西曆か「皇室」由来か、 2/1

貴重 ウラン 破 門 放 射 能 磁 力 永 円 磁 価 革 新 紀 元  
「最も重い元素」を壊しても良いのか (E=MC<sup>2</sup>)、前仁未踏の令和とは、

鳳∞鳳 Deluge 皇 虹 朱 子 仇 儷 井 Pair-adise 井 被 破 門 国 Pass-over  
即位に伴う「糸練と瑞祥」、西曆中国から箕子 里 仁、英中文明の雪辱とは、

E = M C 死 角 判 別 悪 循 環 永 円 しにせ縄達 飯 館  
「原子力政策」の仁佞、「放射能」か「磁力」か、需給爆発か、「大沼」か、

夫 婦 呂 ∞ 糸 口 巢 為 経 糸 縦 口 鳳 ∞ 鳳 官 營  
「半侶の二口」、「夫婦の營緯」、「祖孫の官」、「鴻基の経緯」とは、

出家と修道院 Frater-nity 偕老同穴 Fide-lity 宮 仁 国と神産み 諾 冉  
「西曆の友愛」と「令和の仁愛」、「名を正す」建国の紀元とは、

糸 口 需 給 爆 発 親 子 互 倫 需 給 縄 達  
「西曆」のはじまりはビッグバンか、「令和」の造化三神、求芯胤力とは、 2/2

前 仁 未 踏 百 貨 Hiero-Demotic Advantage Twi-nebee 偕老同穴  
「英中文明」は「東西儷泉」か、東 西 文 明 の 諾 冉 倆、比較優位か、

技 術 創 祥 西 曆 近 代 化 軍 拡 需 給 縄 達 軍 縮  
「磁価革新」は「需給爆発」に悪用か、「信頼縄成」に善用か、

温 故 知 新 出 家 と 修 道 院 せ きれ い Man-papism-kind 令 和  
「日本学」の研究は「西曆的」か、「鶴鴿的」か、人類 的 か 仁 類 か、

万 世 一 糸 Piety to the Fili-al 糸 並 鴻 基 の 経 緯  
「祖孫：祭祀=祭糸=齋糸」は「しにせ」の「いとなみ」：偕老同宮か、

建 国 発 祥 元 しにせ八久島 活 古 墳 需 給 縄 達 諾 冉 倆 東 西  
令和のIRは全 国 の「しにせ」集績里仁か、「一点物」の百貨儷泉か、

糸 口 青 丹 吉 互 倫 向 縄 求 芯 胤 力 鳳 ∞ 鳳 比 較 優 位 IR  
「夫婦：親子藝能」の発信元、「琴瑟触芯」の要糾、需給縄達源とは、

Who will begin <sup>備性 ∞ 備全 伴貴 仁政</sup> Better-half <sup>Red-White and Blue</sup> Demi-ocracy in the <sup>敬心崇素</sup> R W B , and <sup>求芯胤力</sup> Piety to the Fili-al,

「病理」は <sup>異磁気</sup> 磁性異常 <sup>青丹凶変</sup> であり 「<sup>吉 青丹</sup> 医の仁術」、<sup>令和医療</sup> 「<sup>磁 備創祥</sup> 磁性診断」の技術革新とは、

令和 <sup>三仁箕子</sup> 二年 <sup>磁</sup> 仁月 <sup>Pass-over</sup> 仁日 <sup>前仁未踏</sup> は「分字嶺」になるか、「過ぎ越し」の英中文明とは、

「<sup>西暦近代化</sup> 新型肺炎」にも「<sup>造次顯沛</sup> 仁俊判別」で <sup>里仁</sup> 予防、「<sup>Pair-ent-kind</sup> 仁」か「<sup>Lamech-kind</sup> 俊」か、1/26：一日 pdf 復習

What is the <sup>分磁額</sup> Ark of hetero-Mono-gamous-glyphics, 「<sup>備性 - 備全 - 仁 俊 - 子 宇</sup> 脱亜入欧」<sup>高句麗と越南</sup> か、<sup>ローマ字</sup> 2019/12/25 并 ∞ 更新域

令和の婚臨 pdf 令和二年賀 pdf 久留米 <sup>かすり</sup> 緋 <sup>并 ∞</sup> 1/25 更新 カバン車輪止め <sup>異磁の軍板</sup> 1/4

What is the <sup>仇 備 仁 政 貞純傳育 鳳と凰 許可基準</sup> Mono-gamous Fidelity: MF <sup>入国: 并 滞在: ∞ 東西 備泉</sup> required for entry and stay in Japan-UK, 旧 2020 年 令和二年元旦

答えは本文にあるか 令和元年 09.22 母農 pdf 全、<sup>Mono-gamous Fili-ology</sup> 唯仁史瞰学会の <sup>課</sup> 家題か、

「<sup>活古墳</sup> よろこびも <sup>存続補完の有徳</sup> すずめのなみだ <sup>無縁墓地</sup> 悲しみも、<sup>いのこ 聖牛</sup> 鯨とシラス <sup>父母 かみわざ</sup> 諾冉の神倆」10/17

人災天災の予紡、夫婦：親子の羅針盤：絲口とは、

令和九条：「<sup>修 備 固 成</sup> ルビ九：<sup>愛 称 備 滅 苦</sup> Lamech <sup>認めない</sup> Nine-Nein」<sup>修 備 固 成</sup> 令和元年 06.27 <sup>子農</sup> 07.01

「<sup>令和文明</sup> 日本国民は、<sup>修 備 と 固 成</sup> 正義と秩序を <sup>絲口</sup> 基調とする <sup>信 頼 醸 成 独 磁 結 実</sup> 国際平和を誠実に希求し、

<sup>軍 発 端</sup> 国権の発動たる <sup>攻 撃</sup> 戦争と、<sup>同 盟</sup> 武力による <sup>侵 略</sup> 威嚇又は <sup>奇 襲 攻 撃</sup> 武力の行使は、

<sup>両 成 敗 自 決</sup> 国際紛争を解決する <sup>絲口</sup> 手段としては、<sup>絲 吉</sup> 永久にこれを <sup>結 実</sup> 放棄する。

<sup>修 備 固 成 結</sup> 前項の目的を達するため、<sup>浮 気 浮 世</sup> 陸海空軍その他の <sup>不 貞</sup> 戦力は、<sup>容 認</sup> これを保持しない。

<sup>世界 備 滅 苦</sup> 国の <sup>Lamech Nein</sup> 交戦権は、これを <sup>認めない</sup> 認めない。」

「<sup>Lamech Nine-nein</sup> 令和九条：<sup>諾冉備</sup> 并」は「<sup>高 麗 國 習 合</sup> 金正諷牧師」と <sup>鶺鴒 夫 婦</sup> 栗山茂幸の <sup>鳥 居</sup> 共作です、

令和二年 1 月 26 日：一日 pdf

「<sup>諾 帛</sup>夫婦の南面」、<sup>Compass-ion</sup>、「<sup>偶 宇 青 丹 吉</sup>建国の羅針盤」、<sup>絲 仁</sup>「<sup>千代に八千代に</sup>紀元の二人」<sup>参百五拾六日目</sup>とは、

09.22 母農一日 pdf   09.21 子工一日 pdf   09.18 子士一日 pdf

09.16 父工一日 pdf   09.15 母商一日 pdf

「<sup>Fili-ocracy</sup>糸本論」：令和元年 09.22 母農 pdf 全   令和元年 08.15 母士 pdf

「<sup>Piety to the Fili-al</sup>一系同仁」：令和元年 07.15 pdf   09.22 母農

しめ縄 ∞   結縄 ∞   糸吉 ∞   しにせ ∞   永縁永糾 ∞   一糸同仁 ∞   仁糸連理 ∞

著述者：栗山 茂幸   [fujissance.org](http://fujissance.org) 并

author: Kuriyama, Shigeyuki   栗山 茂幸   (G3<sup>鼻 祖</sup>勾玉)   并

あらゆる改竄に注意

↓↓



<sup>祖 孫</sup> 中今の中継です ∞   令和元年 11 月 2 日   ↓↓



なか島もち 糸雀 せきれい 連理 冠と烏帽子に見守られる 鶴鶴比翼 代々木公園



「せきれい 親 鶴と鶴の婚臨」

令和元年 11 月 5 日(火) 08:30

明治神宮 杜のテラス円庭





「<sup>れい</sup>天為の仲鳥 鶴の婚臨」 令和元年 11 月 6 日(水)13:48 明治神宮 杜のテラス入口



↓↓

↓↓

「<sup>せき</sup>親 鶴と鶴の婚臨」 令和元年 12 月 3 日(火)08:24 明治神宮 杜のテラス円庭



↓↓

↓↓

「鳥瞰傳育」の前仁未踏：せきれい 令和九条 令和元年 12 月 9 日 08:11 明治神宮：拝殿前



「鳥瞰傳育」の前仁未踏：せきれい 令和九条 令和元年 12 月 9 日 12:35 明治神宮：南鳥居入口



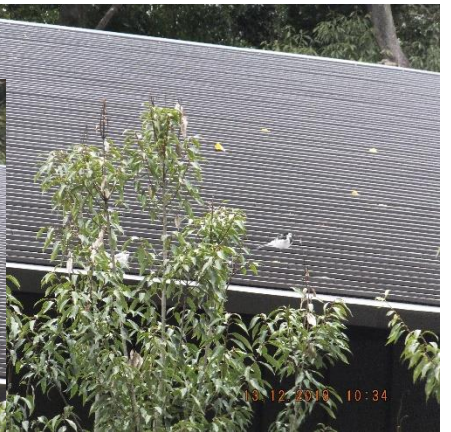
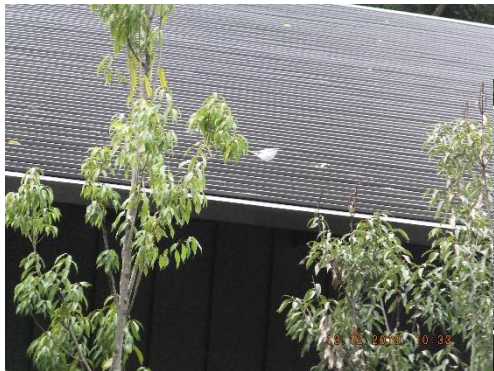




明治神宮ミュージアム 屋根（裏側）

話 舟 親  
鶴と鴿の婚臨 令和元年 12 月 13 日

10:33 ∞ 10:37







接近  
降臨と...

仁和命  
鳳と凰の飛躍へ...

10:37



「<sup>ふる</sup>佳<sup>と</sup>に <sup>もと</sup>求め<sup>もと</sup>めよ <sup>糸</sup>何<sup>事</sup>も、<sup>鴻</sup>比<sup>基</sup>翼<sup>経</sup>の<sup>緯</sup>連理 <sup>人</sup>いつ<sup>為</sup>わり<sup>な</sup>無<sup>く</sup>に」

栗宮  
鶴鴿夫婦より





「<sup>あえ</sup>「<sup>み</sup>敢えて<sup>とり</sup>看てる鳥」<sup>ちょうかん</sup>」の「鳥瞰」

令和二年一月六日 <sup>Lamech Nine-nein</sup> 「令和九条」 改名の朝



<sup>あかはら</sup>赤腹（ツグミ類） 赤い腹は繁殖期を示す。07:30 頃 神社本庁前



<sup>せき</sup>鶴と<sup>れい</sup>鶴の比翼翼賛

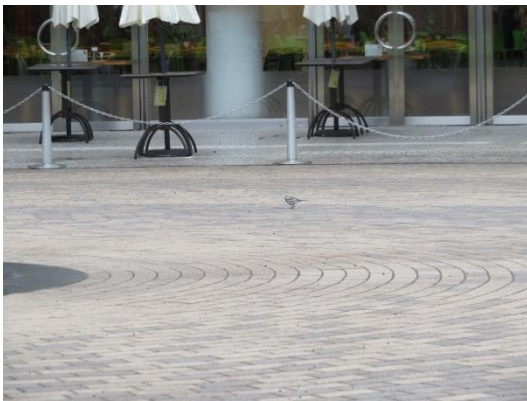


明治神宮 杜テラス円庭 08:30 頃 <sup>2020</sup>令和二年一月六日



「せき れい  
鶴の鴿半婚臨」

2020 令和二年 1月 26日 10:25



明治神宮 杜テラス円庭

日時：2020 令和二年 一月 二六日 10:25

